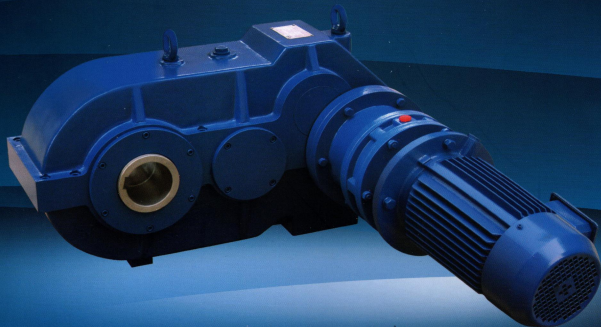




J系列滚轮架减速机

ISO9001



2015 A版

江苏凯博传动设备有限公司
Jiangsu Kaibo Transmissions Co., Ltd.

KAI BO REDUCER

JA、JB、JC型滚轮架专用减速机

○ 减速机概述

本产品是按国家专业标准JB19004、GB9147、JB/T2982，为自动焊接设备设计和生产的：蜗轮蜗杆副与圆柱齿轮减速机组合、摆线针轮与圆柱齿轮减速机组合、摆线针轮与蜗轮蜗杆减速机组合的一体化滚轮架专用减速机。适用于自调式双驱动滚轮架、移动式焊接滚轮架等各种自动焊接的滚轮架驱动。

★ 减速机适用范围

1. 输入转速不大于1500转 / 分。
2. 工作环境温度为-40℃~45℃，如果低于0℃，启动前润滑油应预热至0℃以上，本减速机可用于正反转。

★ 减速机特点

齿轮采用优质碳素钢，使用先进的加工工艺，齿轮的精度高，接触性好；蜗轮采用ZAl9-4铝青铜、蜗杆采用40Cr淬火磨齿加工而成，从而确保了蜗轮蜗杆副的耐磨性，使用寿命长。

1. 齿轮副传动效率大于90%；蜗轮蜗杆副传动效率大于65%；摆线针轮副传动效率大于90%。
2. 运转平稳，噪音低。
3. 体积小，重量轻，使用寿命长，承载能力高。
4. 易于拆检，易于安装。

○ 减速机的型号、规格及表示方法

1. 型号有: JA--蜗轮蜗杆圆柱齿轮垂直输出;
JB--摆线针轮圆柱齿轮平行输出;
JC--摆线针轮蜗轮蜗杆垂直输出。
2. 规格有: JA型: JA2、JA3、JA4、JA5。
JB型: JB1、JB2、JB3、JB35、JB36、JB4、JB5、JB6、JB7。
JC型: JC1、JC2、JC3、JC4、JC5。

3. 表示方法示例:

JA2—1593—2.2kW/4P—Φ50—Z

左侧安装型式
输出轴中孔为Φ50
输入电机为2.2kW四极
减速机的总速比为1593
减速机型号为JA2

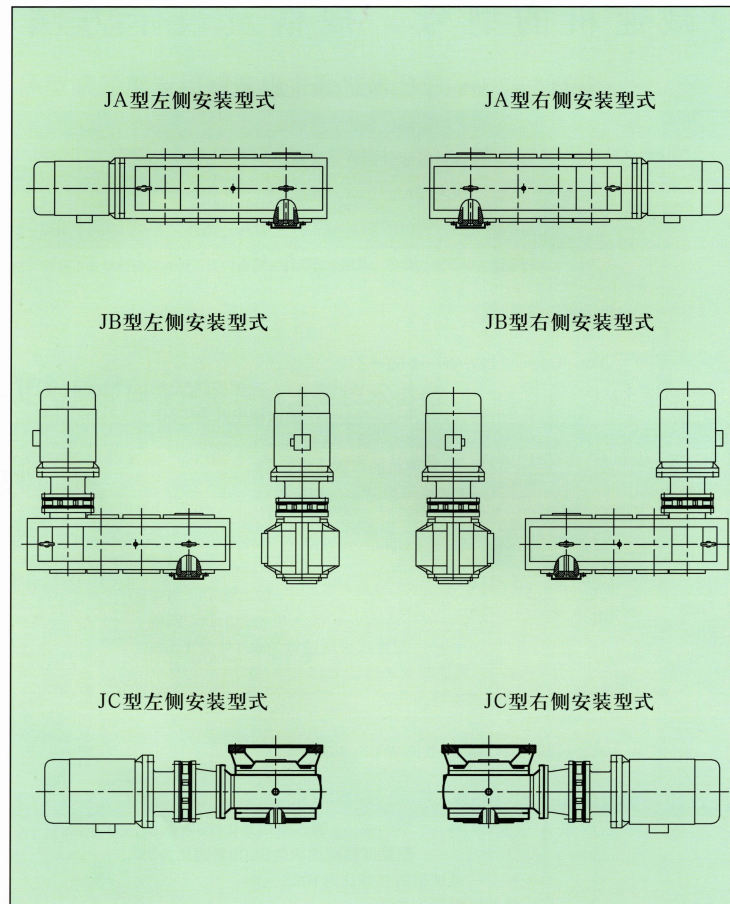
JB2—1239—BL1/35—2.2kW/4P—Φ50—Y

右侧安装型式
输出轴中孔为Φ50
输入电机为2.2kW四极
配置摆线减速机为BL1号速比为35
减速机的总速比为1593
减速机型号为JB2

JC2—1085—BL09/35—0.18kW/4P—Φ32—Y

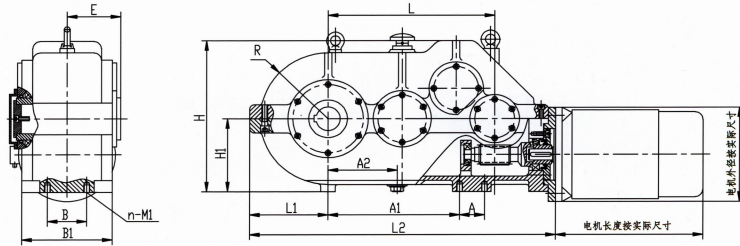
右侧安装型式
输出轴中孔为Φ32
输入电机为0.18kW四极
配置摆线减速机为BL09号速比为35
减速机的总速比为1085
减速机型号为JC2

4. 安装型式



○ 外型与安装尺寸

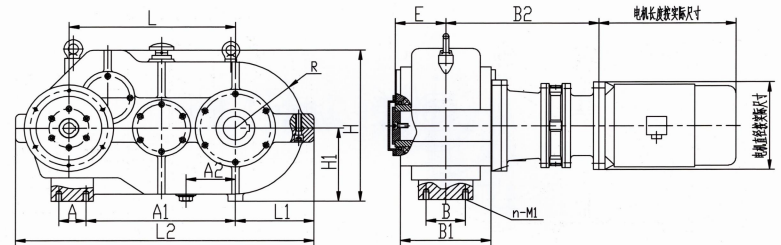
JA型滚轮架专用减速机



JA型滚轮架专用减速机外型安装尺寸

型号	E	A	B	n	M1	A1	A2	B1	L	L1	L2	H	H1	R
JA2	117	70	70	4	M16	201.5	342.5	200	342.5	149.5	620	320	155	140
JA3	148	50	100	4	M16	340	170	250	462	197.5	807	417	195	185
JA4	189	65	150	4	M20	482.5	250	320	640.8	295	1130	595	275	255
JA5	215	80	110	4	M20	670	370	380	804	373	1410	755	350	335

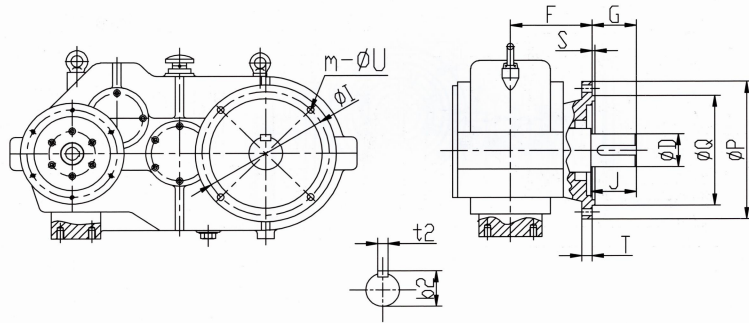
JB型滚轮架专用减速机



JB型滚轮架专用减速机外型安装尺寸

型号	E	A	B	n	M1	A1	A2	B1	L	L1	L2	H	H1	B2	R
JB1	102	70	70	4	M12	389.5	135	160	389.5	133.5	635	250	130	308	120
JB2	117	70	70	4	M12	307	60	200	382.5	149.5	646	295	155	359	140
JB3	148	110	120	4	M16	352	160	250	462	213	798	430	210	429	190
JB35	180	140	140	6	M16	474	238	300	589	215	949	392	200	512	193
JB36	180	120	120	4	M16	400	150	300	520	260	930	500	235	512	220
JB4	189	70	100	4	M20	445	250	320	640.8	295	1130	595	275	522	255
JB5	215	80	110	4	M20	670	370	380	804	373	1410	755	350	643	335
JB6	260	160	160	4	M24	843	365	450	923	450	1660	915	435	725	405
JB7	337.5	170	250	4	M30	1220	520	580	1220	550	2120	1175	560	767	525

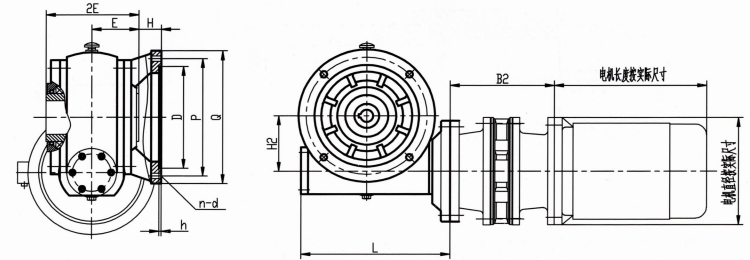
JBSF型（实心轴带输出法兰）滚轮架专用减速机



JBSF型滚轮架专用减速机安装尺寸
(其余外型尺寸与普通JB型一致)

型号	∅P	∅I	∅Q	T	S	m-∅U	∅D	J	F	G	t2	b2
JB1	200	180	160	16	5	4-∅11	45h7	65	132	55	14	48.5
JB2	250	225	200	18	5	4-∅13	60h7	80	151	83	18	64
JB3	350	320	295	22	5	4-∅18	85h7	105	200	80	22	90
JB4	450	410	380	28	5	4-∅22	130h7	200	260	170	32	137
JB5	550	500	450	25	5	8-∅18	140h7	200	283	160	36	148

JC型滚轮架专用减速机

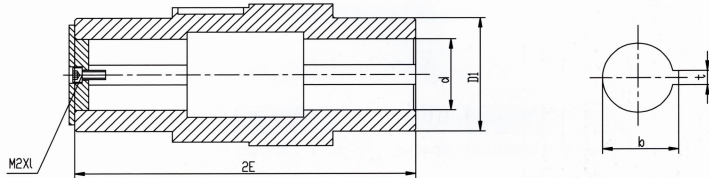


JC型滚轮架专用减速机外型安装尺寸

型号	E	H	h	D	P	Q	n	d	H2	L	B2
JC1	65	44.5	6	∅110	∅135	∅160	4	∅9	63	205	178
JC2	65	44.5	6	∅130	∅165	∅200	4	∅13	80	229	178
JC3	87	46	6	∅180	∅215	∅250	4	∅13	100	284	206
JC4	92.5	45	6	∅230	∅265	∅300	4	∅14	125	307	218
JC5	95	48.5	6	∅260	∅310	∅360	4	∅18	145	337	218

○ 选型指南

J系列滚轮架专用减速机输出轴安装尺寸



J系列滚轮架专用减速机输出轴安装尺寸

型号	2E	d	t	b	D	M2	l
JB1	204	Ø50	14	53.8	Ø80	M10	30
JA2、JB2	234	Ø50	14	53.8	Ø80	M10	30
		Ø55	16	58.8			
JA3、JB3	296	Ø80	22	85.4	Ø120	M10	30
		Ø90	25	95.4			
JB35	360	Ø100	28	106.4	Ø150	M14	40
JB36	360	Ø100	28	106.4	Ø150	M14	40
JA4、JB4	378	Ø100	28	106.4	Ø160	M14	40
		Ø110	28	116.4			
JA5、JB5	430	Ø140	36	148.4	Ø200	M20	50
JB6	520	Ø180	45	190.4	Ø280	M24	50
JB7	675	Ø220	50	231.4	Ø320	M24	50
JC1	130	Ø25	8	28.3	Ø50		
JC2	130	Ø32	10	35.3	Ø65		
JC3	174	Ø38	10	41.3	Ø70		
JC4	185	Ø42	12	45.3	Ø80		
JC5	190	Ø50	14	53.8	Ø80		

JA型滚轮架专用减速机主要技术参数

型号	减速机标配速比	减速机标配电机功率	减速机的最大输出转矩	适用滚轮架的参考重量	可选速比
JA2	1593	1.5kW/4P	3000Nm	60t	1743; 1876
JA3	2266	3.0kW/4P	8000Nm	160t	1530; 1782; 2488; 2700
JA4	3477	5.5kW/4P	18000Nm	300t	1564; 2460; 2608; 2960; 3129
JA5	2470	11kW/4P	40000Nm	600t	3717

注：适用滚轮架的参考重量为同时使用左右两台减速机，非标速比可按客户要求设计生产。

JB型滚轮架专用减速机主要技术参数

型号	JB1	JB2	JB3	JB35	JB36	JB4	JB5	JB6	JB7	
减速机标配电机功率	0.75kW/4P	1.5kW/4P	3.0kW/4P	4.0kW/4P	4.0kW/4P	5.5kW/4P	11kW/4P	18.5kW/6P	22kW/6P	
减速机的最大输出转矩	1800Nm	3000Nm	8000Nm	10000Nm	10000Nm	18000Nm	40000Nm	80000Nm	180000Nm	
适用滚轮架的参考重量	30t	60t	160t	200t	200t	300t	600t	1000t	2000t	
JB型滚轮架专用减速机可选用速比										
减速机在轮部速比	32.36	35.40	43.59	19.33	48.8	57.96	63.35	60.4	57.7	
配套摆线减速机型号	BL0	BL1	BL2	BL3	BL3	BL3	BL4	BL5	BL6	
配置摆线减速机的速比	11	356	389	479	213	537	638	696	664	634
	17	550	602	741	329	830	985	1077	1026	980
	23	744	814	1002	445	1122	1333	1454	1389	1327
	29	938	1026	1264	560	1415	1681	1837	1571	1673
	35	1132	1239	1526	676	1708	2028	2217	2114	2019
	43	1391	1522	1874	831	2098	2492	2724	2597	2481
	47	—	—	2048	908	2294	2724	2977	2838	2711
59	1909	2088	2572	1140	2879	3419	3738	3563	3404	
非标速比可按客户要求设计生产										

注：适用滚轮架的参考重量为同时使用左右两台减速机。

JC型滚轮架专用减速机主要技术参数

型 号	JC1	JC2	JC3	JC4	JC5	
减速机标配电机功率	0.18kW/4P	0.37kW/4P	0.55kW/4P	1.1kW/4P	1.5kW/4P	
减速箱的最大输出转矩	150Nm	280Nm	550Nm	900Nm	1200Nm	
适用滚轮架的参考重量	2t	5t	10t	15t	20t	
JC型滚轮架专用减速机可选用速比						
减速机齿轮部份速比	32	31	40	40	39	
配套摆线减速机型号	BL09	BL09	BL0	BL1	BL1	
配置摆线减速机的速比	11	352	341	440	440	429
	17	544	527	680	680	663
	23	736	713	920	920	897
	29	928	899	1160	1160	1131
	35	1120	1085	1400	1400	1365
	43	1376	1333	1720	1720	1677
59	1888	1829	2360	2360	2301	
非标速比可按客户要求设计生产						

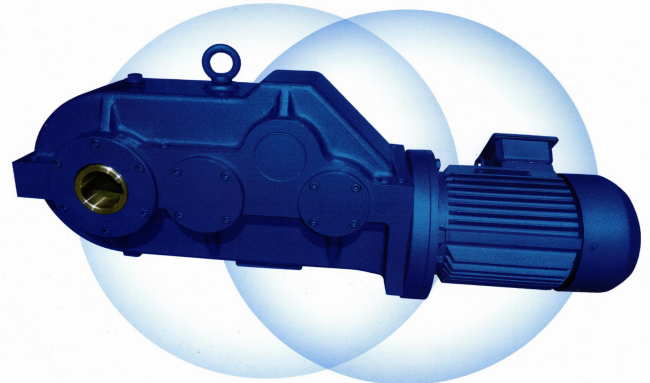
注：适用滚轮架的参考重量为同时使用左右两台减速机。

○ 减速机的润滑

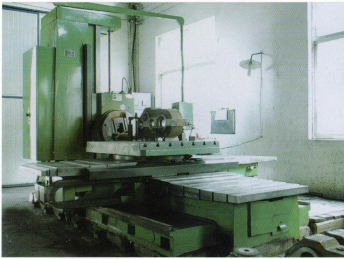
1. 减速机的润滑、冷却采用的是油池润滑、自然冷却。
润滑油选用中极压齿轮油N320（或VG320，Mo-bi1632）。
2. 轴承的润滑
采用飞溅润滑，轴承的润滑油品种与齿轮润滑油品种相同。

○ 安装、使用维护

1. 减速机的输出轴轴线与滚轮架输入轴轴线保证同轴，这样可提高轴承的使用寿命。
2. 安装好后，箱体油池内必须注入润滑油，油面应至油标中心线。
3. 减速机在正常使用前，用手转动，必须灵活，无卡死现象，然后进行空载运转，时间不得低于2小时，运转应平稳，无冲击、振动、杂声及漏油现象，发现故障应及时排除。
4. 新减速机第一次使用时，当运转20天后，须更换新油。在今后的使用中应定期检查油的质量，对于混入杂质或老化变质的油，必须随时更换，同时经常检查油面高度，油面高度低于最低规定高度时（油标中心线），需要及时补足。在一般情况下，对长期连续工作的减速机，必须三个月换油一次，对于每天工作时间不超过8小时的减速机，可以六个月换一次油。
5. 在工作中当发现油温显著升高，温升超过70℃或油温超过100℃时，以及产生不正常的噪音等现象，应停止使用，检查原因，如因齿面胶合等原因所致，必须修复排除故障，更换润滑油后再用。



○ 生产设备



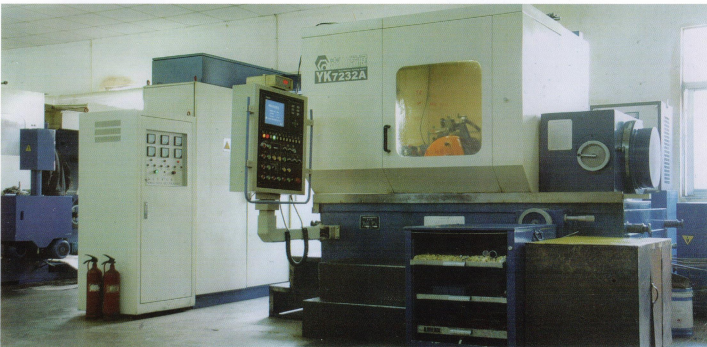
TPX6111B/3 卧式数控镗床



NILES ZE800 磨齿机



数控加工中心



YK7232A 数控磨齿机



上海蓄广机械有限公司
SHANGHAI XUGUANG MACHINERY CO., LTD.

公司电话: 021-62868777

传真: 021-62227677

公司官网: www.xuguangjx.com

公司地址: 上海嘉定区顺达路938号