

精益求精 铸就品质



**蓄广机械**  
XUGUANG MACHINERY



上海蓄广机械有限公司



## 目 录

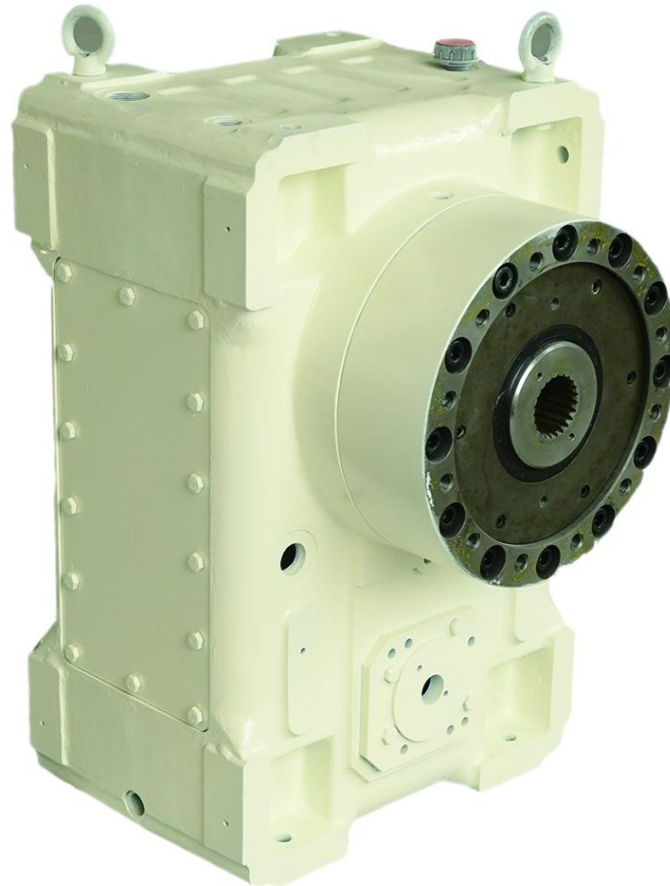
一、SSY 系列单螺杆挤出机齿轮箱.....	1
1.1 SSY133 型单螺杆挤出机齿轮箱.....	4
1.2 SSY146 型单螺杆挤出机齿轮箱.....	5
1.3 SSY160 型单螺杆挤出机齿轮箱.....	6
1.4 SSY180 型单螺杆挤出机齿轮箱.....	7
1.5 SSY200 型单螺杆挤出机齿轮箱.....	8
1.6 SSY225 型单螺杆挤出机齿轮箱.....	9
1.7 SSY250 型单螺杆挤出机齿轮箱.....	10
1.8 SSY280 型单螺杆挤出机齿轮箱.....	11
1.9 SSY320 型单螺杆挤出机齿轮箱.....	12
二、TSQ 系列同向平双挤出机齿轮箱（中高扭矩系列）.....	13
2.1 TSQ30 型同向平双挤出机齿轮箱.....	15
2.2 TSQ42 型同向平双挤出机齿轮箱.....	16

## 精益求精 铸就品质

---

2.3 TSQ48 型同向平双挤出机齿轮箱.....	17
2.3 TSQ52 型同向平双挤出机齿轮箱.....	18
2.3 TSQ60 型同向平双挤出机齿轮箱.....	19
2.3 TSQ78 型同向平双挤出机齿轮箱.....	20
<b>三、TSW 系列同向平双挤出机齿轮箱（高扭矩系列）.....</b>	<b>21</b>
3.1 TSW30 型同向平双挤出机齿轮箱.....	23
3.2 TSW42 型同向平双挤出机齿轮箱.....	24
3.3 TSW52 型同向平双挤出机齿轮箱.....	25
3.4 TSW60 型同向平双挤出机齿轮箱.....	26
3.5 TSW68 型同向平双挤出机齿轮箱.....	27
3.6 TSW78 型同向平双挤出机齿轮箱.....	28
<b>四、TSY 系列同向平双挤出机齿轮箱（超高扭矩系列）.....</b>	<b>29</b>
4.1 TSY30 型同向平双挤出机齿轮箱.....	30
4.2 TSY42 型同向平双挤出机齿轮箱.....	31
4.3 TSY48 型同向平双挤出机齿轮箱.....	32
4.4 TSY52 型同向平双挤出机齿轮箱.....	33
4.5 TSY60 型同向平双挤出机齿轮箱.....	34
4.6 TSY68 型同向平双挤出机齿轮箱.....	35
4.7 TSY78 型同向平双挤出机齿轮箱.....	36
4.8 TSY101 型同向平双挤出机齿轮箱.....	37

### 一、SSY 系列单螺杆挤出机齿轮箱



#### 产品特点：PRODUCT FEATURES

##### 概述：

SSY 系列超高扭矩齿轮箱是借鉴德国和奥地利同行的先进设计理念和方法，专为单螺杆挤出机配套设计的硬齿面齿轮传动装置。该系列产品外形新颖美观、结构紧凑，噪音指标低，承载能力强，传动效率高，可以满足长期的无故障连续运行，渗漏油可能性极小，主要零部件寿命大于 50000 小时，其承载能力你同规格的 ZLYJ 齿轮箱约提高 30%~50%。

##### General Notes:

SSY series gearbox is designed according to the advanced theory and method in the same industry of Germany and Austria. specially used assingle-screw Extruders. the gearbox of this series have a smart figuration 、compact construction 、 low noise index,high carrying capacity 、 excellent efficiency, assureaexceptionally long timeoperation without failure ,with a off-chance oil leak. the use age of main part can be reached 50000 hour.

##### 箱体：

箱体结构在设计时兼顾了吸收噪音的功能，材质采用高品质的铸铁，并进行充分的时效处理，应用先进的加工工艺，从而保证了箱体的高精度以及精度的可保持性。

##### Casting:

The material of the case is used high quality Castion. For ensuring the precision of the case and the stability of the high precision ， it is designed considering the ability of absorbing noise ， also with full aging treatment

# 精益求精 铸就品质

and advanced manufacture procedure .

## 齿轮:

齿轮材料选用高品质合金钢材 20CrMnMo、20CrNi2MoA、20Cr2Ni4A,经渗碳淬火后齿面硬度达 HRC58-62, 经精密磨齿后, 磨齿精度可达到 5 级 (GB/T10095-2001), 同时进行齿廓和螺旋线修形, 以保证齿轮在负荷状态下的完美啮合, 从而实现低噪音和高效率。

## Gear:

All gears are made of high quality alloy steel 20CrMnMo、20CrNi2MoA、20Cr2Ni4A.The hardness of the tooth surface will be HRC58-62 by carburizing and quenching.Gear grinding accuracy will reach 5 class (GB/T10095-2001) after grinding of the gears precisely.Meanwhile, shaping the tooth profile and the helix is needed to ensure the gear's peafect contact in the load condition, so as to achieve a low noise and high efficiency.

**轴承:** 轴承一般选用中国知名品牌, 如哈、瓦、洛等。

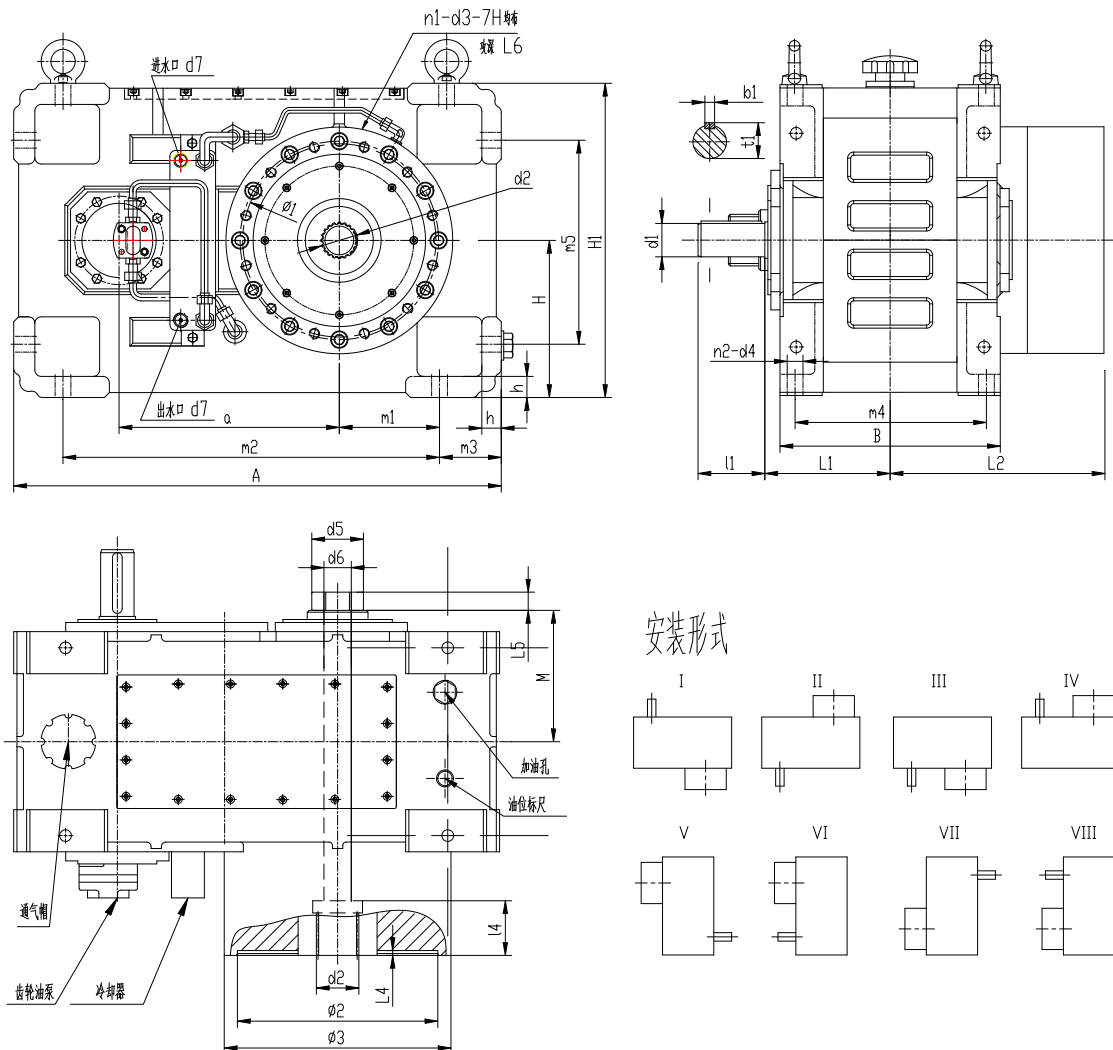
**Bearing:** Normally well-known bearings in China are used,such as HRB、ZWZ、LYC etc.

**密封件:** 油封等密封件一般选用进口品牌, 如德国 SIMRIT、台湾 SOG 等。

**Seal:** Normally imported oil seals are used,such as:SIMRIT,SOG etc.

## 性能参数

### 1、齿轮箱外观及安装形式图





# 精益求精 铸就品质

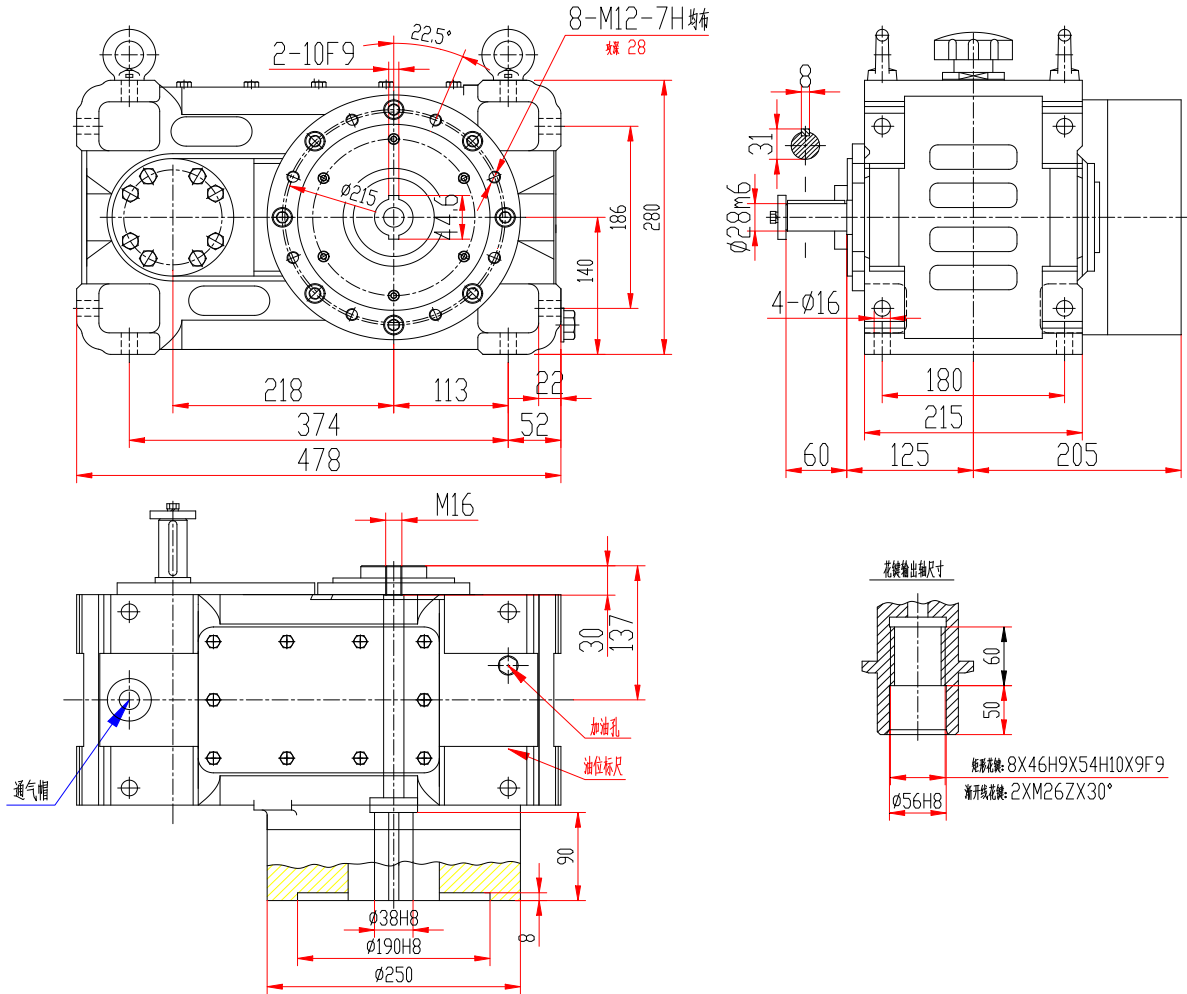
## 2、SSY系列单螺杆齿轮箱功率、扭矩表

规格	输入转速 n <sub>1</sub>	6.3		7.1		8		9.3		10		11.2		12.5		14		16		18		20		推力轴承
		Pm(KW)	T2(Nm)	Pm(KW)	T2(Nm)	Pm(KW)	T2(Nm)	Pm(KW)	T2(Nm)	Pm(KW)	T2(Nm)	Pm(KW)	T2(Nm)	Pm(KW)	T2(Nm)	Pm(KW)	T2(Nm)	Pm(KW)	T2(Nm)	Pm(KW)	T2(Nm)	Pm(KW)	T2(Nm)	
SSV133	1500	42.5	1710	40	1760	35	1780	32	1860	30	1920	23	1650	21	1680	17.5	1583	16.5	1630	12	1330	12	1540	29417
	1000	29	1750	28	1850	24	1835	22	1920	20	1920	16	1720	14	1680	12	1630	11.5	1705	8.2	1360	8.2	1580	
	750	22	1770	21	1850	18.5	1885	17	1970	15	1920	12	1720	11	1760	9.3	1670	8.8	1740	6.2	1370	6.2	1595	
SSV146	1500	70	2750	62	2810	59	2850	48	2850	44	2870	37.5	2690	35	2750	31	2740	27	2706	22	2500	20.5	2500	29418
	1000	49	2860	42	2880	40	2885	33	2940	30	2940	25.5	2740	23	2710	21	2780	19	2850	15	2550	14	2570	
	750	37	2910	32	2920	30	2880	25	2970	23	3000	19.5	2795	18	2830	16	2820	14	2800	11.5	2610	10.5	2570	
SSV160	1500	92.5	3770	84	3775	73	3825	65	3810	62	3865	51	3620	50	3870	41	3640	34.5	3540	31	3540	29	3566	29420
	1000	63	3850	58	3910	50	3930	44.5	3910	42.5	3970	35	3725	34	3950	28	3730	23.5	3620	21	3600	20	3690	
	750	49	3990	44	3950	38.5	4040	34	3985	33	4115	27	3830	26	4030	21.5	3820	18	3695	16.3	3710	15	3690	
SSV180	1500	140	5630	115	5250	105	5255	91	5400	84	5350	77	5460	69	5381	62	5380	54	5450	42	4790	39	4840	29424
	1000	95	5730	78	5350	72	5400	62	5520	57	5445	52	5529	47	5495	42	5460	37	5610	29	4960	26	4840	
	750	73	5870	60	5485	55	5500	47.5	5640	44	5540	40	5670	36	5615	32	5550	28	5660	22	5020	20	4967	
SSV200	1500	163	6500	144	6585	128	6210	103	6100	101	6430	85	6150	80	6300	71	6368	62	6400	57	6410	52	6395	29426
	1000	112	6700	98	6720	89	6462	71	6310	69	6590	58	6300	54	6390	48	6450	42	6510	39	6580	35	6450	
	750	85	6780	75	6850	69	6514	54	6400	53	6750	45	6520	41	6468	37	6635	32	6615	29	6524	27	6640	
SSV225	1500	248	9370	213	9490	184	9622	160	9500	148	9623	140	9685	118	9105	103	9115	89	9185	81	9226	73	8615	29428
	1000	170	9635	146	9760	125	9888	110	9800	103	9913	97	10060	80	9230	70	9288	61	9428	55	9408	50	8818	
	750	130	9824	111	9890	96	9996	85	10100	78	9988	74	10240	61	9420	53	9390	46	9505	42	9588	38	9095	
SSV250	1500	290	11740	288	13280	235	12200	204	13000	200	13900	175	13000	156	12216	142	12340	124	12400	101	11522	98	12255	29430
	1000	200	12150	195	13490	162	12590	140	13400	135	13000	120	12500	106	12490	87	12345	85	12740	70	11988	67	12566	
	750	153	12390	150	13800	124	12850	108	13760	100	12980	91	12650	81	12730	74	12866	64	12780	53	12100	51	12740	
SSV280	1500	465	18780	475	21440	440	22240	380	22200	358	22610	300	21100	256	20736	235	21900	186	18652	186	21440	160	20190	29434
	1000	325	19700	325	22000	300	22750	260	22800	345	23200	205	19250	176	21386	160	22366	128	19250	128	22140	111	21000	
	750	247	19960	250	22560	230	23260	200	23400	187	23610	158	22200	135	21869	122	22738	98	19660	98	22610	85	21436	
SSV320	1500	700	27960	635	28600	565	28800	495	29220	465	29520	410	29980	388	30068	345	30758	313	30900	275	31220	252	31268	29440
	1000	480	28700	435	29400	390	29800	340	30220	318	30295	280	30700	265	30800	235	31426	214	31665	187	31830	172	32019	
	750	370	29500	335	30200	295	30100	260	30800	245	31100	215	31400	230	31460	180	32110	163	32168	143	32418	131	32500	

# 精益求精 铸就品质

## 1.1 SSY133 型单螺杆挤出机齿轮箱

SSY133 型齿轮箱用户资料图



功率、扭矩表

n1 (rpm)	i=6.3		i=7.1		i=8		i=9.3		i=10		i=11.2		i=12.5		i=14		i=16		i=18		i=20	
	P1	T2	P1	T2	P1	T2	P1	T2	P1	T2	P1	T2	P1	T2	P1	T2	P1	T2	P1	T2	P1	T2
1500	42	1710	40	1760	35	1780	32	1860	30	1920	23	1650	21	1680	17.5	1580	16.5	1630	12	1330	12	1540
1000	29	1750	28	1850	24	1835	22	1920	20	1920	16	1720	14	1680	12	1630	11.5	1705	8.2	1360	8.2	1580
750	22	1770	21	1850	18.5	1880	17	1970	15	1920	12	1720	11	1760	9.3	1670	8.8	1740	6.2	1370	6.2	1595

备注: 上表功率和扭矩已计入安全系数, 可直接选用。 n1-齿轮箱输入轴转速, rpm P1-输入功率, kW T2-输出扭矩, N.m

平衡温度为 70°C (温升 40°C) 时的热功率 (kW)

推力轴承计算寿命 (h)

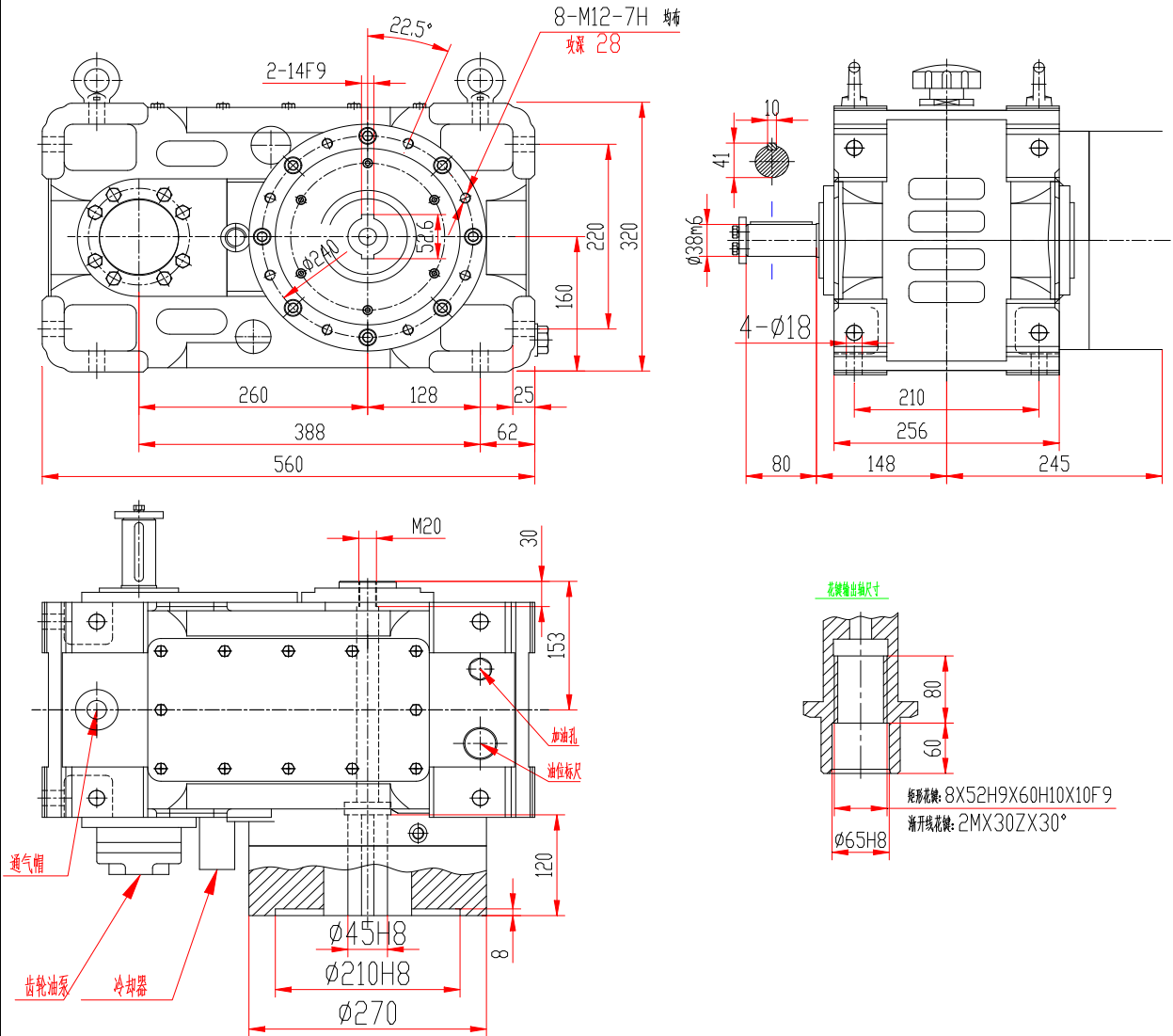
自然冷却	13
盘管冷却	16
冷却器冷却	30

推力轴承 29417	螺杆直径 ds=45	机筒压力 26 MPa 260 kg/cm <sup>2</sup> 260 bar	螺杆转速 n2=190rpm	763300
	螺杆直径 ds=50		螺杆转速 n2=150rpm	479300
	螺杆直径 ds=60		螺杆转速 n2=120rpm	178000
	螺杆直径 ds=65		螺杆转速 n2=120rpm	105000

# 精益求精 铸就品质

## 1.2 SSY146 型单螺杆挤出机齿轮箱

SSY146 型齿轮箱用户资料图



功率、扭矩表

n1 (rpm)	i=6.3		i=7.1		i=8		i=9.3		i=10		i=11.2		i=12.5		i=14		i=16		i=18		i=20	
	P1	T2	P1	T2	P1	T2	P1	T2	P1	T2	P1	T2	P1	T2	P1	T2	P1	T2	P1	T2	P1	T2
1500	70	2750	62	2810	59	2850	48	2850	44	2870	37	2690	35	2750	31	2740	27	2700	23	2630	20.	52500
1000	49	2860	42	2880	40	2885	33	2940	30	2940	25	2740	23	2710	21	2780	19	2850	15.	2690	14	2570
750	37	2910	32	2920	30	2880	25	2970	23	3010	19	2795	18	2830	16	2820	14	2800	11.	2610	10.	2570

备注: 上表功率和扭矩已计入安全系数, 可直接选用。 n1-齿轮箱输入轴转速, rpm P1-输入功率, kW T2-输出扭矩, N.m

平衡温度为 80°C (温升40°C)时的热功率 (kW)

自然冷却	17
盘管冷却	21
冷却器冷却	45

推力轴承计算寿命 (h)

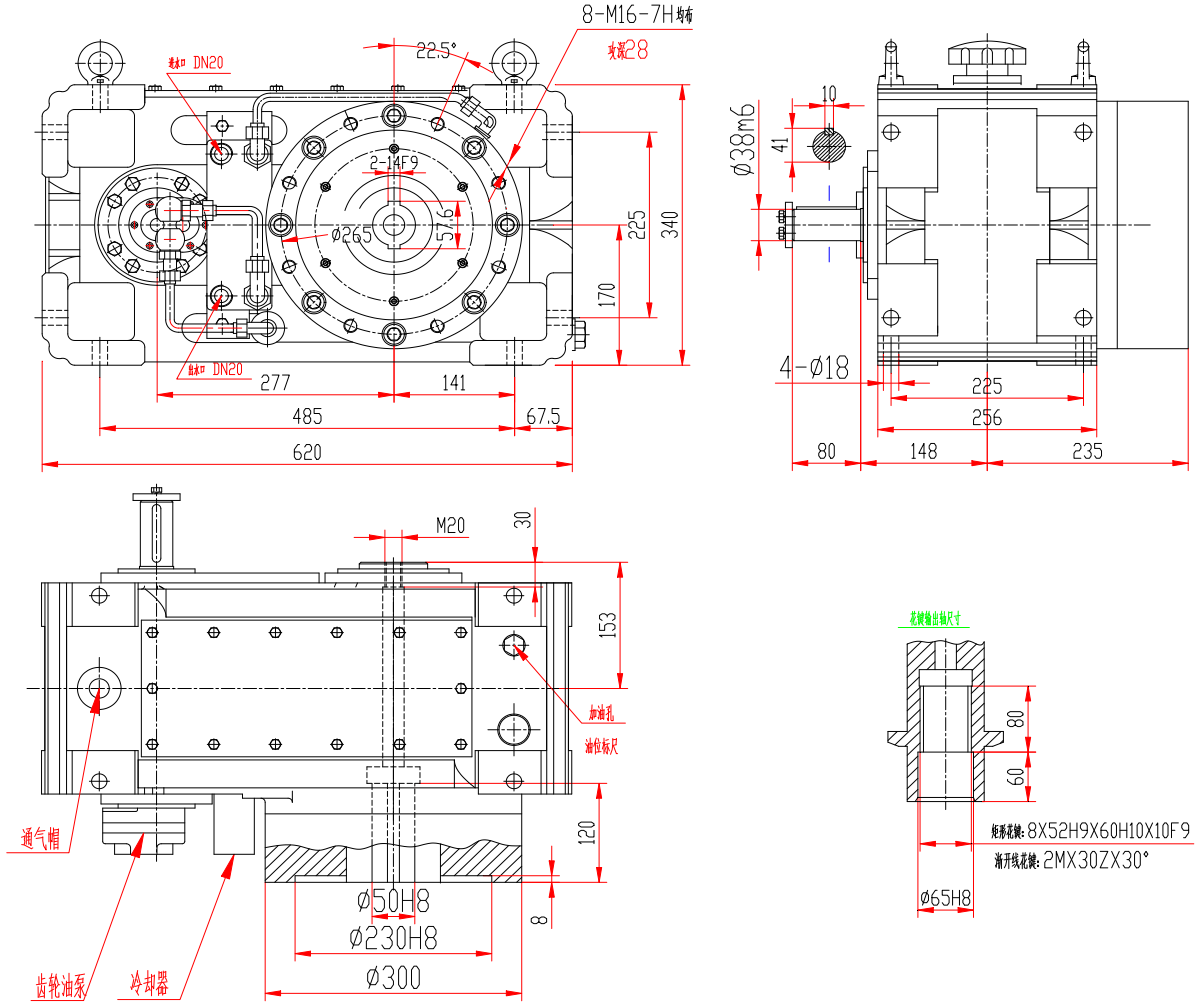
推力轴承 29418	螺杆直径 ds=50	机筒压力	螺杆转速 n2=190rpm	420000
	螺杆直径 ds=60	26 MPa	螺杆转速 n2=150rpm	158000
	螺杆直径 ds=65	260 kg/cm <sup>2</sup>	螺杆转速 n2=150rpm	92600
	螺杆直径 ds=75	260 bar	螺杆转速 n2=120rpm	44600



# 精益求精 铸就品质

## 1.3 SSY160 型单螺杆挤出机齿轮箱

SSY160 型齿轮箱用户资料图



功率、扭矩表

n1 (rpm)	i=6.3		i=7.1		i=8		i=9.3		i=10		i=11.2		i=12.5		i=14		i=16		i=18		i=20	
	P1	T2	P1	T2	P1	T2	P1	T2	P1	T2	P1	T2	P1	T2	P1	T2	P1	T2	P1	T2	P1	T2
1500	92	3770	84	3775	73	3825	65	3810	62	3865	51	3620	50	3870	41	3642	34	3491	30	3423	29	3564
1000	62	3850	58	3910	50	3930	44	3910	42	3970	35	3725	34	3955	28	3643	23	3543	21	3594	20	3690
750	49	3990	44	3950	38	4040	34	3985	33	4110	27	3830	26	4057	21	3728	18	3695	16	3710	15	3690

备注：上表功率和扭矩已计入安全系数，可直接选用。 n1-减速机输入轴转速，rpm P1-输入功率，kW T2-输出扭矩，N.m

平衡温度为 80℃ (温升40℃) 时的热功率 (kW)

推力轴承计算寿命 (h)

自然冷却	19
盘管冷却	25
冷却器冷却	60

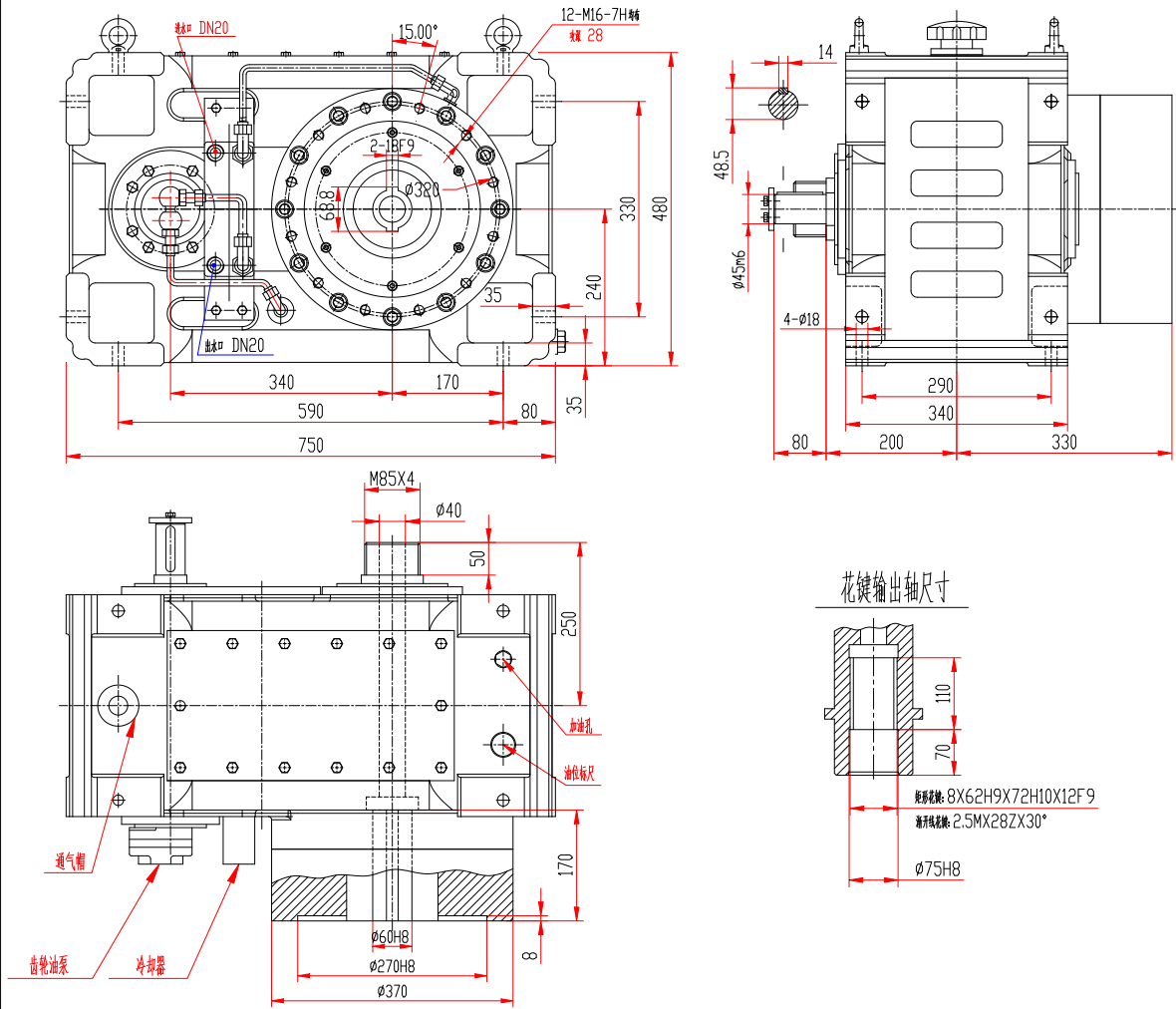
推力轴承 294120	螺杆直径 ds=60	机筒压力	螺杆转速 n2=150rpm	296000
	螺杆直径 ds=65	26 MPa	螺杆转速 n2=150rpm	174000
	螺杆直径 ds=75	260 kg/cm <sup>2</sup>	螺杆转速 n2=120rpm	83900
	螺杆直径 ds=80	260 bar	螺杆转速 n2=120rpm	54600



# 精益求精 铸就品质

## 1.5 SSY200 型单螺杆挤出机齿轮箱

### SSY200 型齿轮箱用户资料图



### 功率、扭矩表

n1 (rpm)	i=6.3		i=7.1		i=8		i=9.3		i=10		i=11.2		i=12.5		i=14		i=16		i=18		i=20	
	P1	T2	P1	T2	P1	T2	P1	T2	P1	T2	P1	T2	P1	T2	P1	T2	P1	T2	P1	T2	P1	T2
1500	163	6507	144	6585	128	6210	103	6100	101	6434	85	6150	80	6311	71	6368	62	6409	57	6412	52	6395
1000	112	6707	98	6720	89	6460	71	6310	69	6594	58	6300	54	6390	48	6457	42	6512	39	6580	35	6456
750	85	6787	75	6850	69	6510	54	6400	53	6752	45	6520	41	6468	37	6637	32	6615	29	6524	27	6641

备注: 上表功率和扭矩已计入安全系数, 可直接选用。 n1-齿轮箱输入轴转速, rpm P1-输入功率, kW T2-输出扭矩, N.m

平衡温度为 80°C (温升40°C) 时的热功率 (kW)

自然冷却	34
盘管冷却	41
冷却器冷却	130

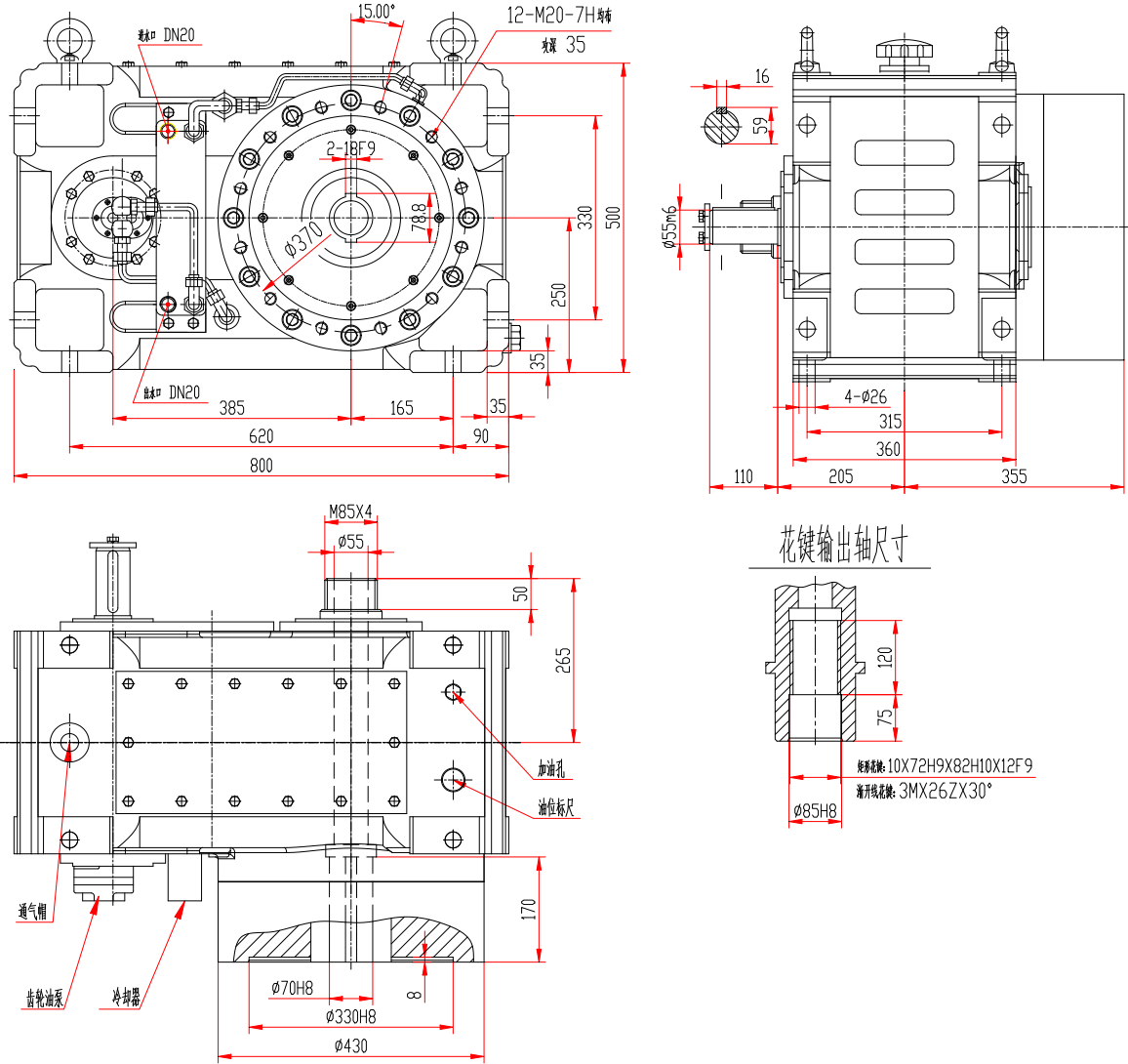
推力轴承计算寿命 (h)

推力轴承 29426	螺杆直径 ds=75	机筒压力	螺杆转速 n2=120rpm	387000
	螺杆直径 ds=80	26 MPa	螺杆转速 n2=120rpm	252000
	螺杆直径 ds=90	260 kg/cm <sup>2</sup>	螺杆转速 n2=110rpm	125000
	螺杆直径 ds=100	260 bar	螺杆转速 n2=110rpm	62000

# 精益求精 铸就品质

## 1.6 SSY225 型单螺杆挤出机齿轮箱

### SSY225 型齿轮箱用户资料图



### 功率、扭矩表

n1 (rpm)	i=6.3		i=7.1		i=8		i=9.3		i=10		i=11.2		i=12.5		i=14		i=16		i=18		i=20	
	P1	T2	P1	T2	P1	T2	P1	T2	P1	T2	P1	T2	P1	T2	P1	T2	P1	T2	P1	T2	P1	T2
1500	248	9370	213	9492	184	9622	160	9500	148	9623	140	9685	118	9105	103	9118	89	9186	81	9226	73	8992
1000	170	9635	146	9760	125	9888	110	9800	103	9913	97	10060	80	9233	70	9288	61	9428	55	9408	50	9216
750	130	9824	111	9890	96	9996	85	10100	78	9998	74	10240	61	9421	53	9399	46	9505	42	9588	38	9338

备注: 上表功率和扭矩已计入安全系数, 可直接选用。 n1-齿轮箱输入轴转速, rpm P1-输入功率, kW T2-输出扭矩, N.m

平衡温度为 80°C (温升40°C) 时的热功率 (kW)

自然冷却	38
盘管冷却	46
冷却器冷却	205

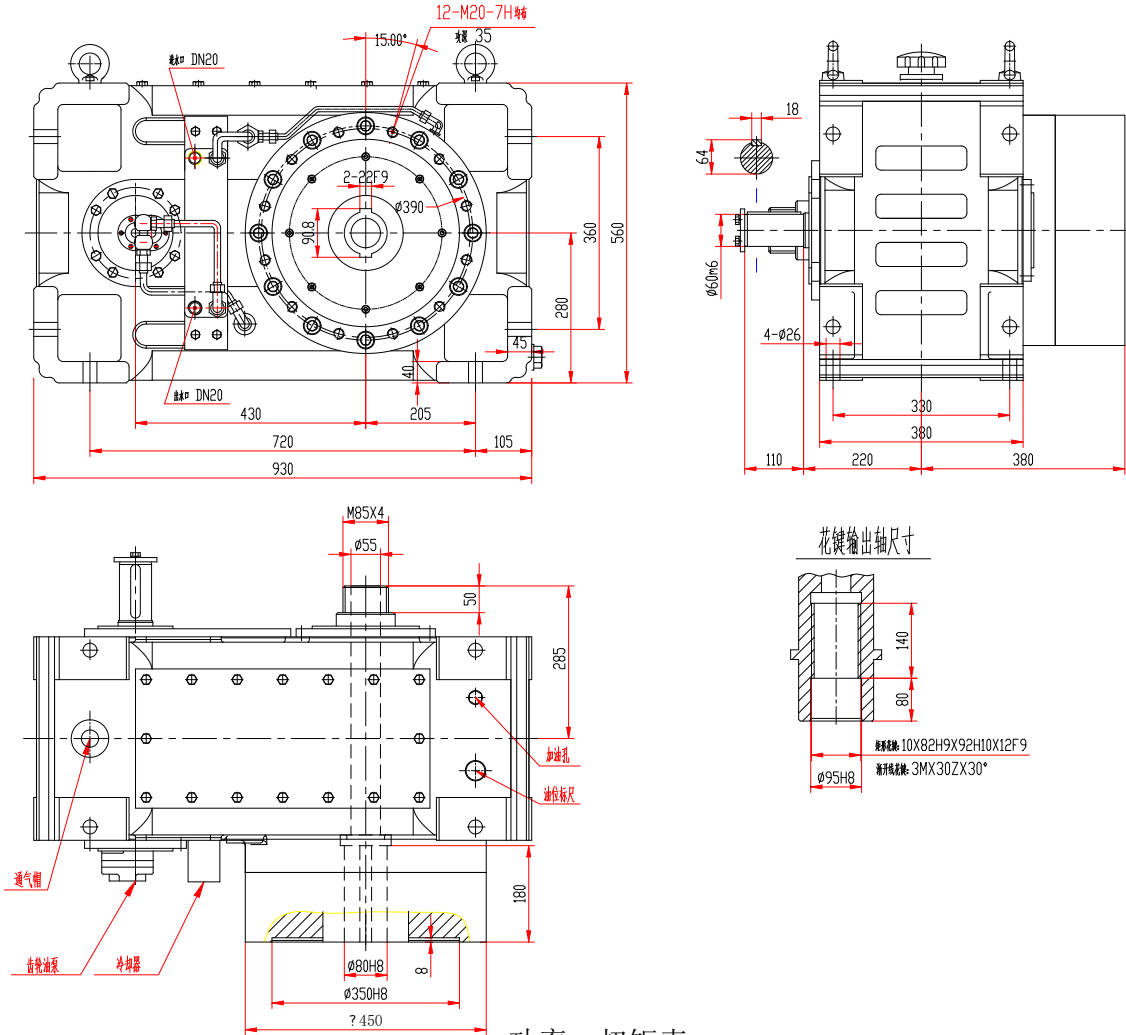
推力轴承计算寿命 (h)

推力轴承 29428	螺杆直径 ds=80	机筒压力	螺杆转速 n2=120rpm	278000
	螺杆直径 ds=90	26 MPa	螺杆转速 n2=120rpm	127000
	螺杆直径 ds=100	260 kg/cm <sup>2</sup>	螺杆转速 n2=110rpm	68700
	螺杆直径 ds=105	260 bar	螺杆转速 n2=110rpm	49600

# 精益求精 铸就品质

## 1.7 SSY250 型单螺杆挤出机齿轮箱

SSY250 型齿轮箱用户资料图



功率、扭矩表

n1 (rpm)	i=6.3		i=7.1		i=8		i=9.3		i=10		i=11.2		i=12.5		i=14		i=16		i=18		i=20	
	P1	T2	P1	T2	P1	T2	P1	T2	P1	T2	P1	T2	P1	T2	P1	T2	P1	T2	P1	T2	P1	T2
1500	290	11738	288	13280	235	12200	204	13002	200	12900	175	13002	156	12216	142	12341	124	12406	101	11522	98	12258
1000	200	12136	195	13490	162	12596	140	13400	135	13000	120	12500	106	12498	87	12346	85	12745	70	11988	67	12566
750	153	12388	150	13800	124	12856	108	13763	100	12980	91	12650	81	12733	74	12866	64	12788	53	12100	51	12743

备注：上表功率和扭矩已计入安全系数，可直接选用。 n1-齿轮箱输入轴转速，rpm P1-输入功率，kW T2-输出扭矩，N.m

平衡温度为 80°C (温升40°C)时的热功率 (kW)

自然冷却	47
盘管冷却	59
冷却器冷却	250

推力轴承计算寿命 (h)

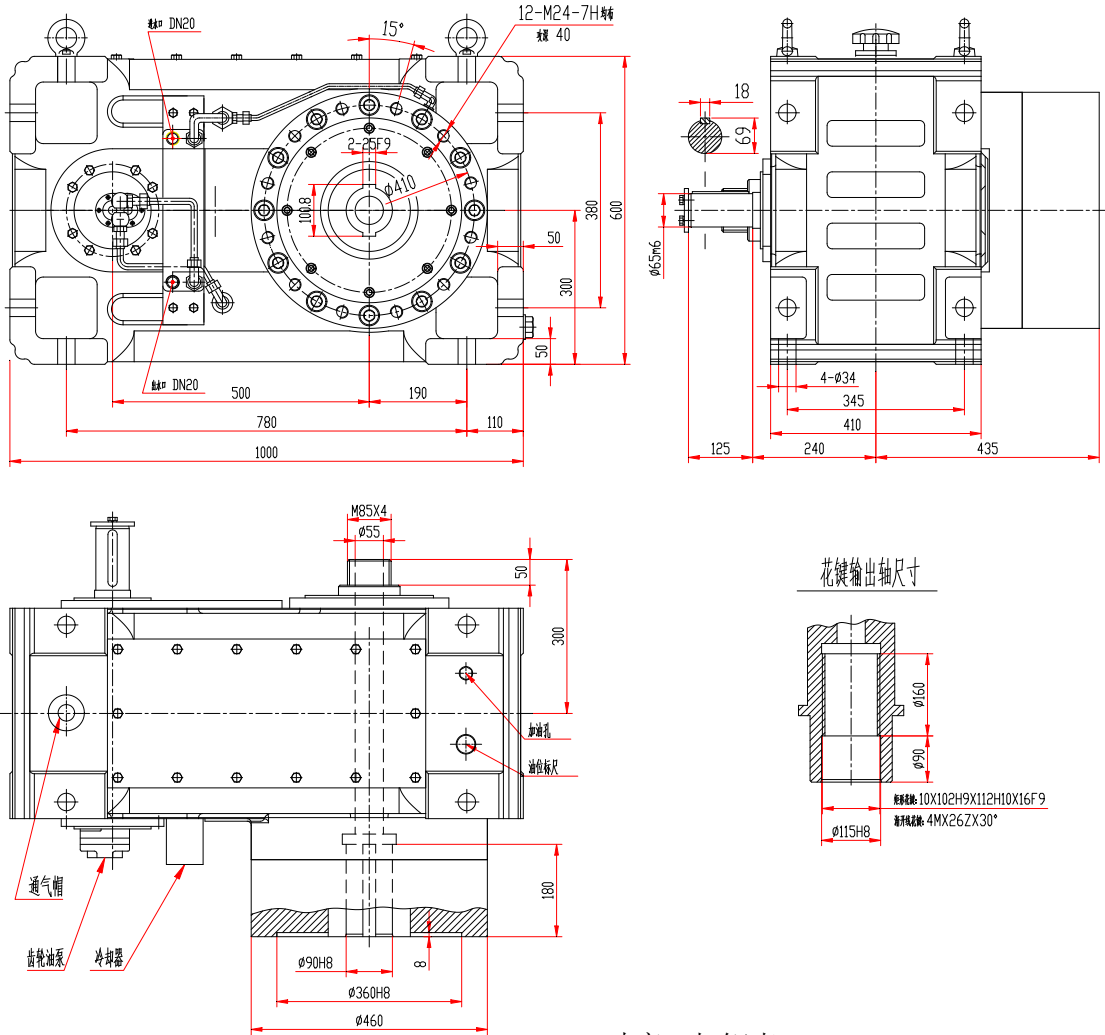
推力轴承 29430	螺杆直径 ds=90	机筒压力 26 MPa 260 kg/cm <sup>2</sup> 260 bar	螺杆转速 n2=110rpm	223000
	螺杆直径 ds=100		螺杆转速 n2=110rpm	110000
	螺杆直径 ds=105		螺杆转速 n2=90rpm	97600
	螺杆直径 ds=110		螺杆转速 n2=90rpm	71600



# 精益求精 铸就品质

## 1.8 SSY280 型单螺杆挤出机齿轮箱

### SSY280 型齿轮箱用户资料图



### 功率、扭矩表

n1 (rpm)	i=6.3		i=7.1		i=8		i=9.3		i=10		i=11.2		i=12.5		i=14		i=16		i=18		i=20	
	P1	T2	P1	T2	P1	T2	P1	T2	P1	T2	P1	T2	P1	T2	P1	T2	P1	T2	P1	T2	P1	T2
1500	465	18780	455	21400	440	22240	380	22200	358	22610	300	21100	256	20736	235	21900	186	18652	186	21448	160	20190
1000	325	19700	325	22000	300	22750	260	22800	345	23200	205	19250	176	21386	160	22366	128	19250	128	22142	111	21000
750	247	19960	245	22560	230	23260	200	23400	187	23610	158	22200	135	21869	122	22738	98	19660	98	22610	85	21436

备注: 上表功率和扭矩已计入安全系数, 可直接选用。 n1-齿轮箱输入轴转速, rpm P1-输入功率, kW T2-输出扭矩, N.m

### 推力轴承计算寿命 (h)

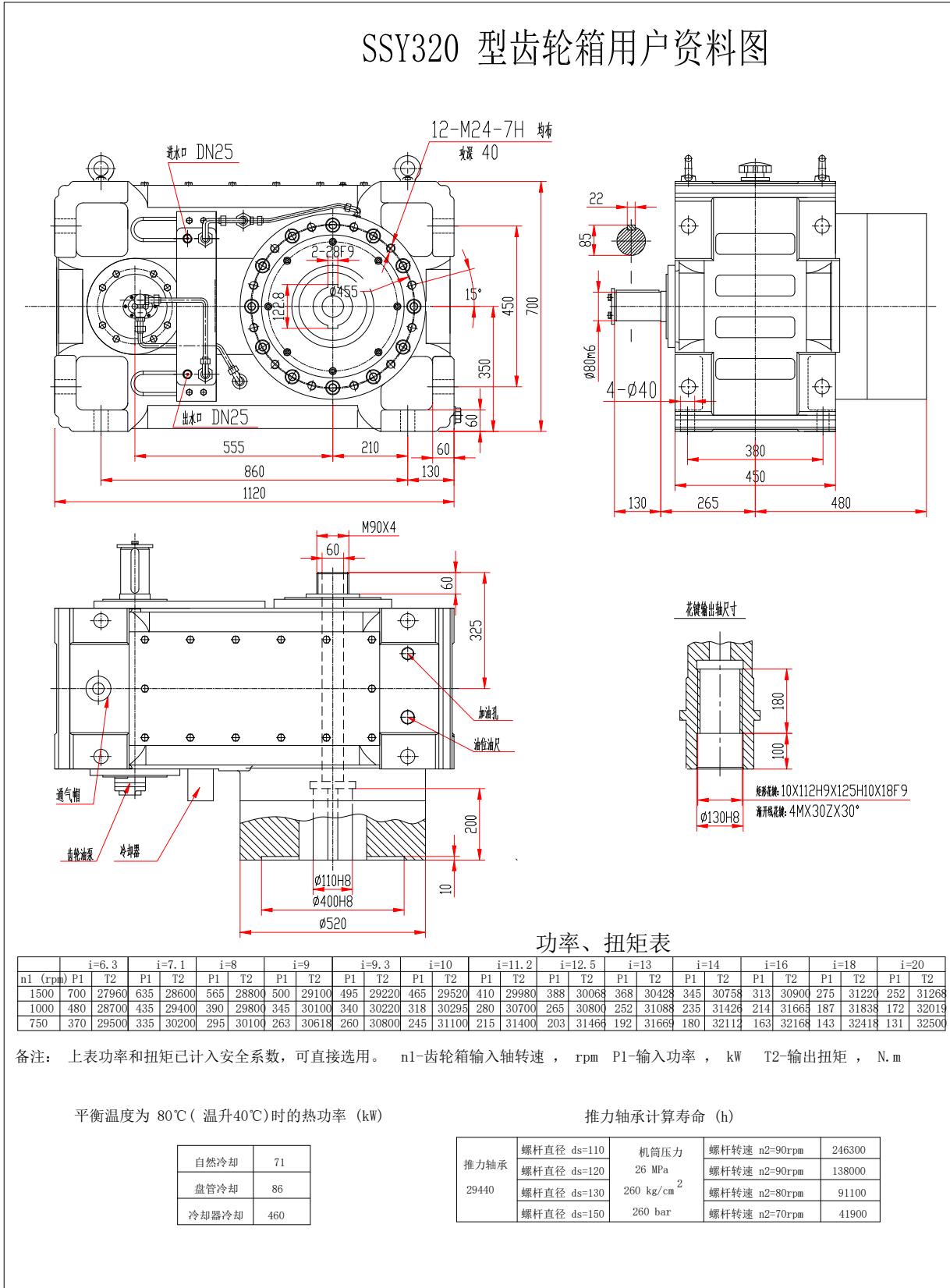
平衡温度为 80°C (温升40°C)时的热功率 (kW)

自然冷却	53
盘管冷却	66
冷却器冷却	350

推力轴承 29434	螺杆直径 ds=100	机筒压力 26 MPa 260 kg/cm <sup>2</sup> 260 bar	螺杆转速 n2=90rpm	165700
	螺杆直径 ds=110		螺杆转速 n2=90rpm	87800
	螺杆直径 ds=120		螺杆转速 n2=80rpm	55300
	螺杆直径 ds=130		螺杆转速 n2=80rpm	32500

# 精益求精 铸就品质

## 1.9 SSY320 型单螺杆挤出机齿轮箱



### 二、TSQ 系列同向平双挤出机齿轮箱



#### 产品特征:

##### 概述:

TSQ 系列中高扭矩齿轮箱是借鉴德国和奥地利同行的先进设计理念和方法，专为同向平行双螺杆挤出机配套设计的硬齿面齿轮传动装置。由于采用了功率分流技术，从而使齿轮箱承载能力大幅提高，真正实现了齿轮箱的高精度、高强度、高速度。该系列产品外形新颖美观、结构紧凑，噪音指标低，承载能力强，传动效率高，可以满足长期的无故障连续运行，主要零部件寿命大于 50000 小时，渗漏油率小于 1‰。

#### PRODUCT FEATURES

##### General Notes:

TSQ series higher torque gearbox is a kind of hard surface gear transmission, which is specially designed for co-rotating twin-screw extruders according to the advanced theory and method in the same industry of Germany and Austria. Because of adopting power-splitting technology, we can improve the gearbox's carrying capacity greatly, achieve high precision, extra strength, and high rotate speed performance. This series of products have beautiful and novel appearance, compact and reasonable structure, low noise index, high carrying capacity and high transmission efficiency, which can meet long-term trouble-free operation. The major parts lifetime of this series of

# 精益求精 铸就品质

products is more than 50000 hours. The Oil leakage rate is less than1%.

## 箱体:

箱体结构在设计时兼顾了吸收噪音的功能，材质采用高品质的铸铁，并进行充分的时效处理，应用先进的加工工艺，从而保证了箱体的高精度以及精度的可保持性。

## Casting:

The material of the case is used high quality Castion. For ensuring the precision of the case and the stability of the high precision , it is designed considering the ability of absorbing noise , also with full aging treatment and advanced manufacture procedure .

## 齿轮:

齿轮材料选用高品质合金钢材 20CrMnMo、20CrNi2MoA、20Cr2Ni4A,经渗碳淬火后齿面硬度达 HRC58-62，经精密磨齿后，磨齿精度可达到 5 级（GB/T10095-2001），同时进行齿廓和螺旋线修形，以保证齿轮在负荷状态下的完美啮合，从而实现低噪音和高效率。

## Gear:

All gears are made of high quality alloy steel 20CrMnMo、20CrNi2MoA、20Cr2Ni4A.The hardness of the tooth surface will be HRC58-62 by carburizing and quenching.Gear grinding accuracy will reach 5 class（GB/T10095-2001）after grinding of the gears precisely.Meanwhile, shaping the tooth profile and the helix is needed to ensure the gear's peafect contact in the load condition, so as to achieve a low noise and high efficiency.

## 轴承:

轴承一般选用中国知名品牌，如哈、瓦、洛等。

## Bearing:

Normally well-known bearings in China are used,such as HRB、ZWZ、LYC etc.

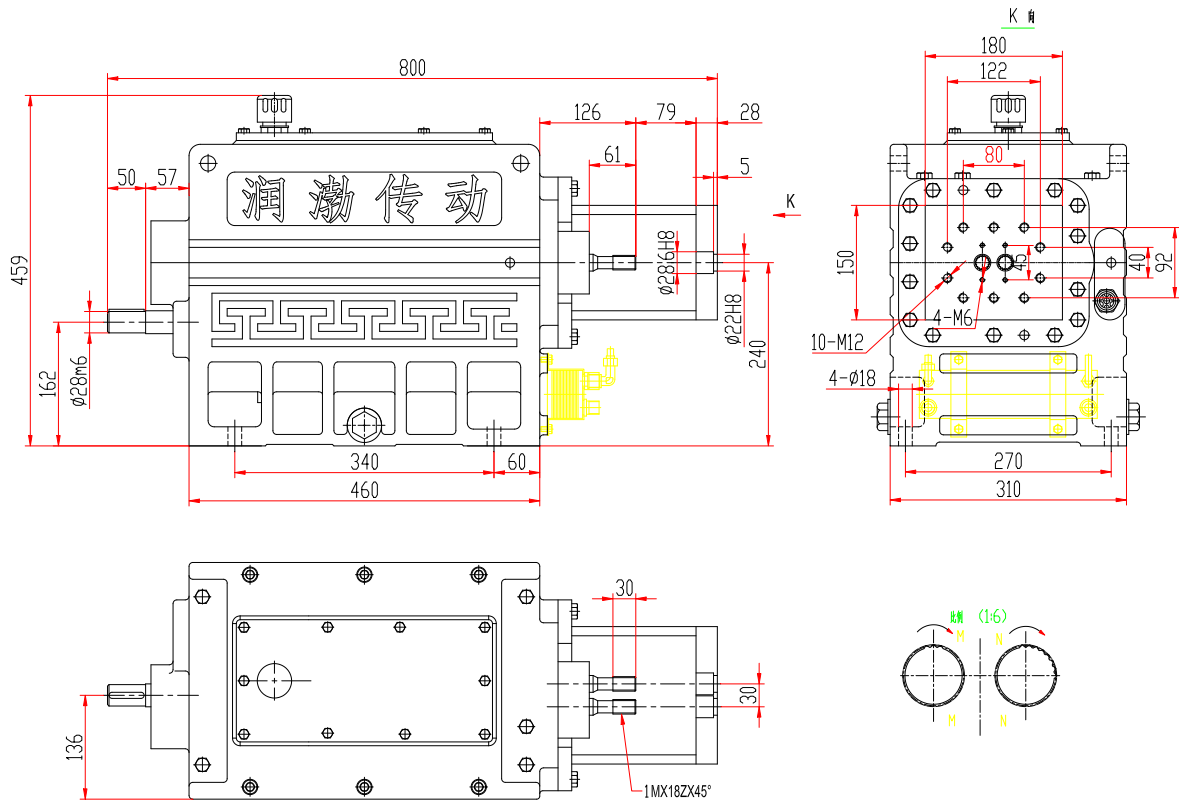
## 密封件:

油封等密封件一般选用进口品牌，如德国 SIMRIT、台湾 SOG 等。

Seal: Normally imported oil seals are used,such as:SIMRIT,SOG etc.

## 2.1 TSQ30 型同向平双挤出机齿轮箱

### TSQ30 型齿轮箱安装尺寸图



### 主要技术参数

- 1、额定轴向推力  $F_a=15\text{kN}$
- 2、齿轮箱承载能力, 见下表

n1=1500rpm	300rpm			400rpm			500rpm			600rpm		
	P1	T2	iex	P1	T2	iex	P1	T2	iex	P1	T2	iex
	9.8	149	4.667	15	177	3.632	17.7	175	3.053	22	172	2.389

备注: 上表功率和扭矩已计入安全系数, 可直接选用。

n1-齿轮箱输入轴转速, rpm

P1-输入功率, kW

T2-单轴输出扭矩, N.m

iex-精确传动比

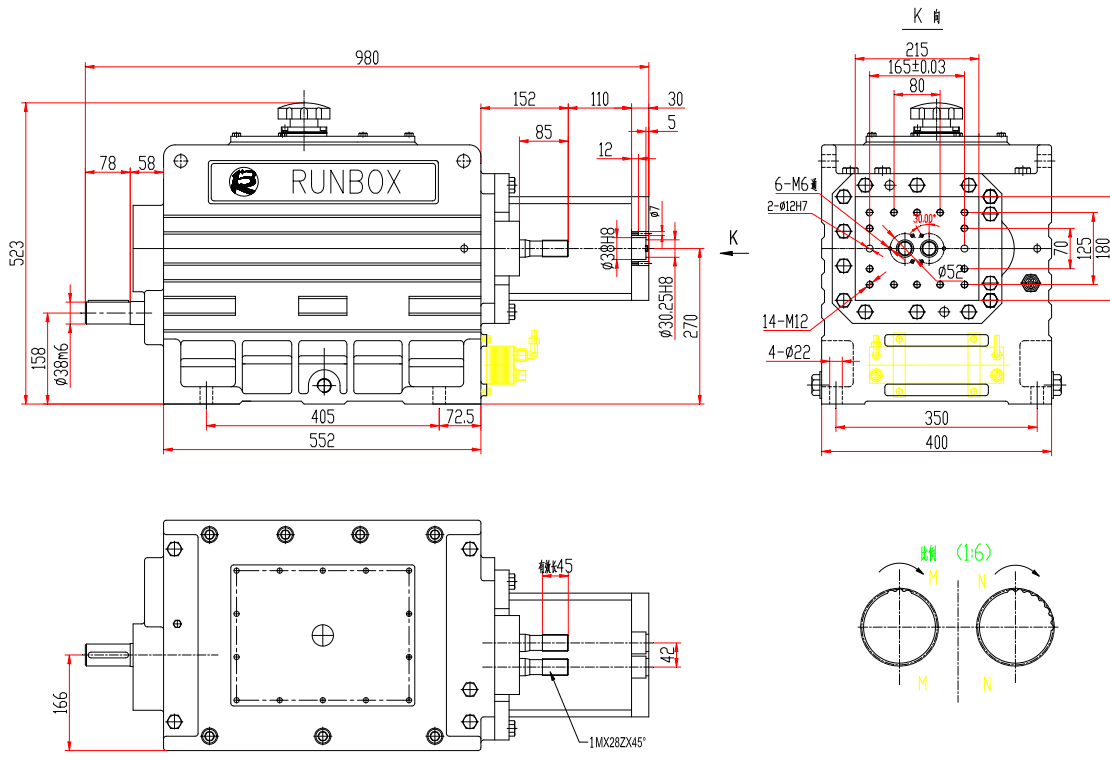
- 3、内置齿轮油泵; 外置冷却器



# 精益求精 铸就品质

## 2.2 TSQ42 型同向平双挤出机齿轮箱

TSQ42 型齿轮箱安装尺寸图



### 主要技术参数

1、额定轴向推力  $F_a=45kN$

2、齿轮箱承载能力, 见下表

	300rpm			400rpm			500rpm			600rpm			700rpm		
	P1	T2	iex	P1	T2	iex	P1	T2	iex	P1	T2	iex	P1	T2	iex
$n_1=1500rpm$	26	405	4.789	50	590	3.632	60	585	3.00	72	581	2.476	85	580	2.1

备注: 上表功率和扭矩已计入安全系数, 可直接选用。

$n_1$ -齿轮箱输入轴转速, rpm

P1-输入功率, kW

T2-单轴输出扭矩, N.m

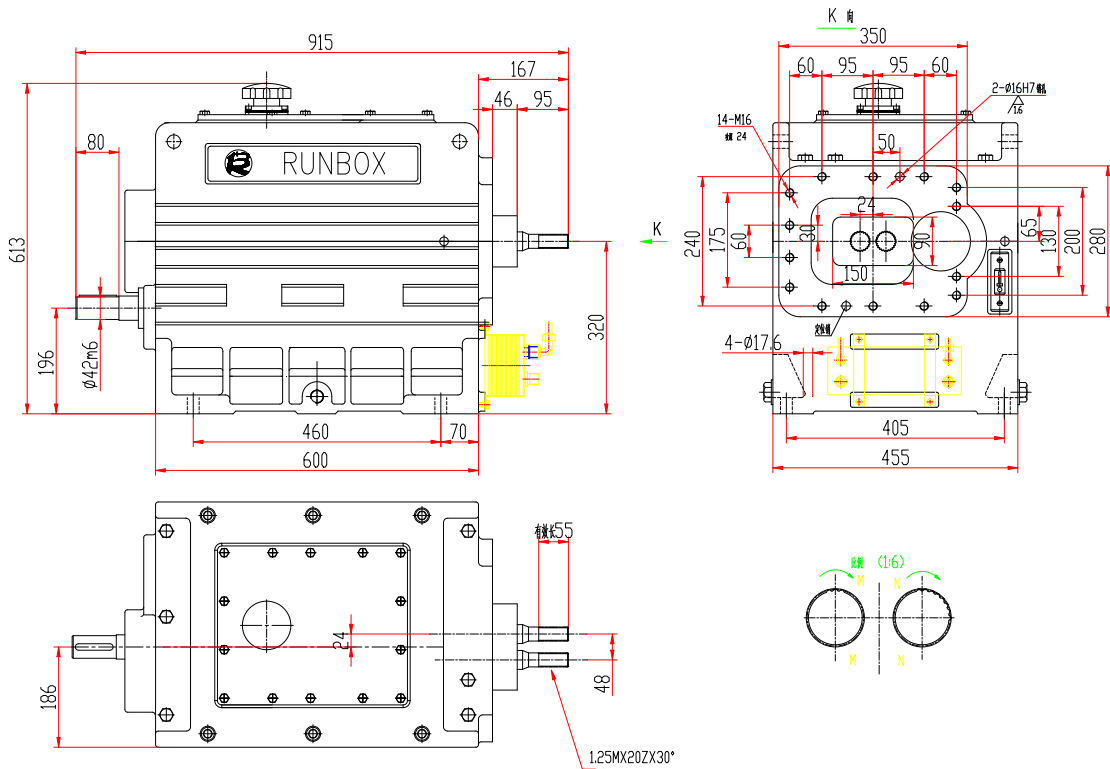
iex-精确传动比

3、内置齿轮油泵; 外置冷却器

# 精益求精 铸就品质

## 2.3 TSQ48 型同向平双挤出机齿轮箱

TSQ48 型齿轮箱安装尺寸图



### 主要技术参数

- 1、额定轴向推力  $F_a=45kN$
- 2、齿轮箱承载能力, 见下表

	300rpm			400rpm			500rpm			600rpm			700rpm			800rpm		
	P1	T2	iex	P1	T2	iex	P1	T2	iex	P1	T2	iex	P1	T2	iex	P1	T2	iex
$n_1=1500rpm$	45	696	4.765	66	786	3.632	92	870	2.905	99	789	2.450	115	777	2.05	127	765	1.842

备注: 上表功率和扭矩已计入安全系数, 可直接选用。

$n_1$ -齿轮箱输入轴转速, rpm

P1-输入功率, kW

T2-单轴输出扭矩, N.m

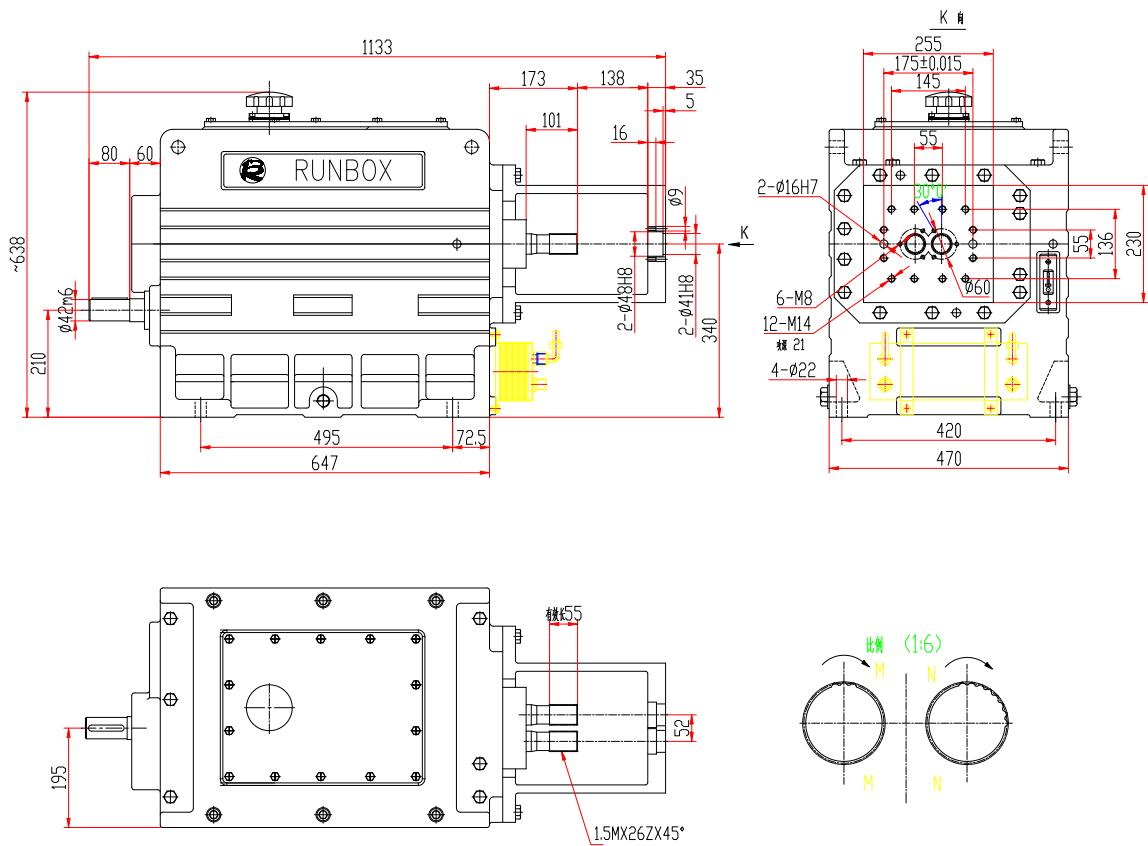
iex-精确传动比

- 3、内置齿轮油泵; 外置冷却器

# 精益求精 铸就品质

## 2.4 TSQ52 型同向平双挤出机齿轮箱

TSQ52 型齿轮箱安装尺寸图



### 主要技术参数

- 1、额定轴向推力  $F_a=45\text{kN}$
- 2、齿轮箱承载能力, 见下表

	300rpm			400rpm			500rpm			600rpm			700rpm			800rpm		
	P1	T2	iex	P1	T2	iex	P1	T2	iex	P1	T2	iex	P1	T2	iex	P1	T2	iex
$n_1=1500\text{rpm}$	53	814	4.722	75	895	3.65	96	940	3.00	118	930	2.429	139	922	2.05	152	920	2.429

备注: 上表功率和扭矩已计入安全系数, 可直接选用。

$n_1$ -齿轮箱输入轴转速, rpm

P1-输入功率, kW

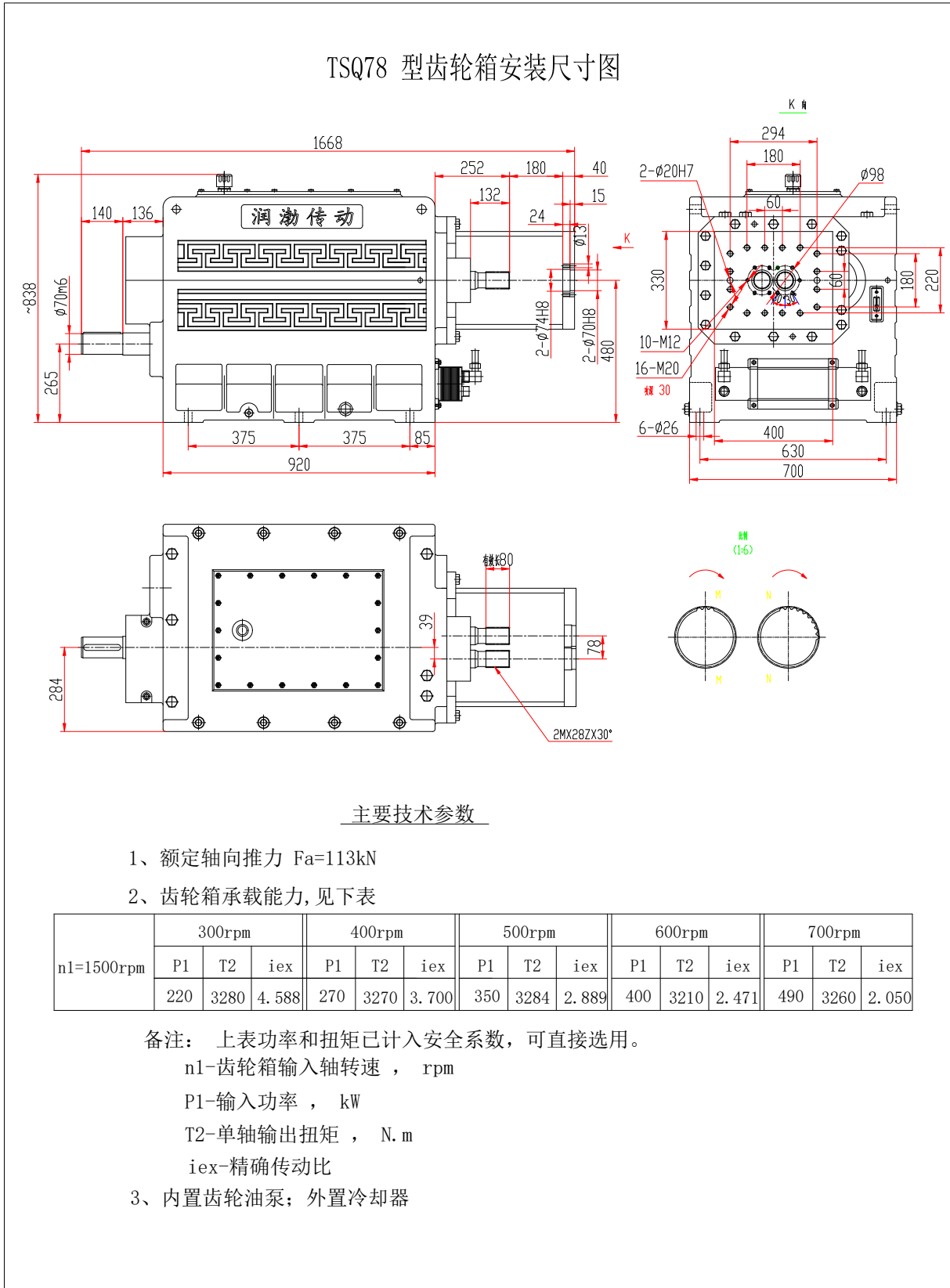
T2-单轴输出扭矩, N.m

iex-精确传动比

- 3、内置齿轮油泵; 外置冷却器



## 2.6 TSQ78 型同向平双挤出机齿轮箱





### 三、TSW 系列同向平双挤出机齿轮箱



#### 概述:

TSW 系列高扭矩齿轮箱是借鉴德国和奥地利同行的先进设计理念和方法，专为同向平行双螺杆挤出机配套设计的硬齿面齿轮传动装置。该系列产品外形新颖美观、结构紧凑，噪音指标低，承载能力强，传动效率高，可以满足长期的无故障运行，渗漏油率小于千分之一，主要零部件寿命大于 50000 小时。

#### General Notes:

TSW series high torque gearbox is designed according to the advanced theory and method in same industry of Germany, especially used as Co-rotating Twin-screw Extruders. The gearbox of this series have a smart figuration、compact construction、low noise、high carrying capacity、high transmission efficiency, can assure long-time trouble-free operation, oil leakage rate less than one thousand. The life hour of main parts can be reached 50000.

#### 箱体:

箱体结构在设计时兼顾了吸收噪音的功能，材质采用高品质的铸铁，并进行充分的时效处理，应用先进的加工设备和工艺，从而保证了箱体的高精度以及精度的可保持性。

#### Casting:

Casting is designed to develop the ability of absorbing noise, made of high-quality cast iron, with full aging treatment and advanced manufacture procedure to assure a high precision and maintain the accuracy.

#### 齿轮:

## 精益求精 铸就品质

---

齿轮及轴类材料均选用高品质合金钢材 20CrMnMo、20CrNi2MoA 等,经渗碳淬火后齿面硬度达 HRC58-62, 经精密磨齿后, 磨齿精度可达到 5 级以上 (GB/T10095-2001), 同时进行齿廓和螺旋线修形, 以保证齿轮在负荷状态下的完美啮合, 从而实现低噪音和高效率。

**Gear:**

All gears are made of high quality alloy steel 20CrMnMo、20CrNi2MoA, case carburized and quenched with surface hardness 58-62 HRC,finish ground with quality class 5 (GB/T10095-2001),lead and profile modifications that assure perfect contact under load ,extended to a low noise and high efficiency performance.

**轴承:**

轴承一般选用亚洲知名品牌, 如 IKO、ZWZ、DYZV、TMB 等

**Bearing:**

Normally well-known bearings in Asian are used,such as IKO、ZWZ、DYZV、TMB etc.

**密封件**

油封等密封件一般选用进口品牌, 如德国 SIMRIT、台湾 SOG 等。

**Seal:**

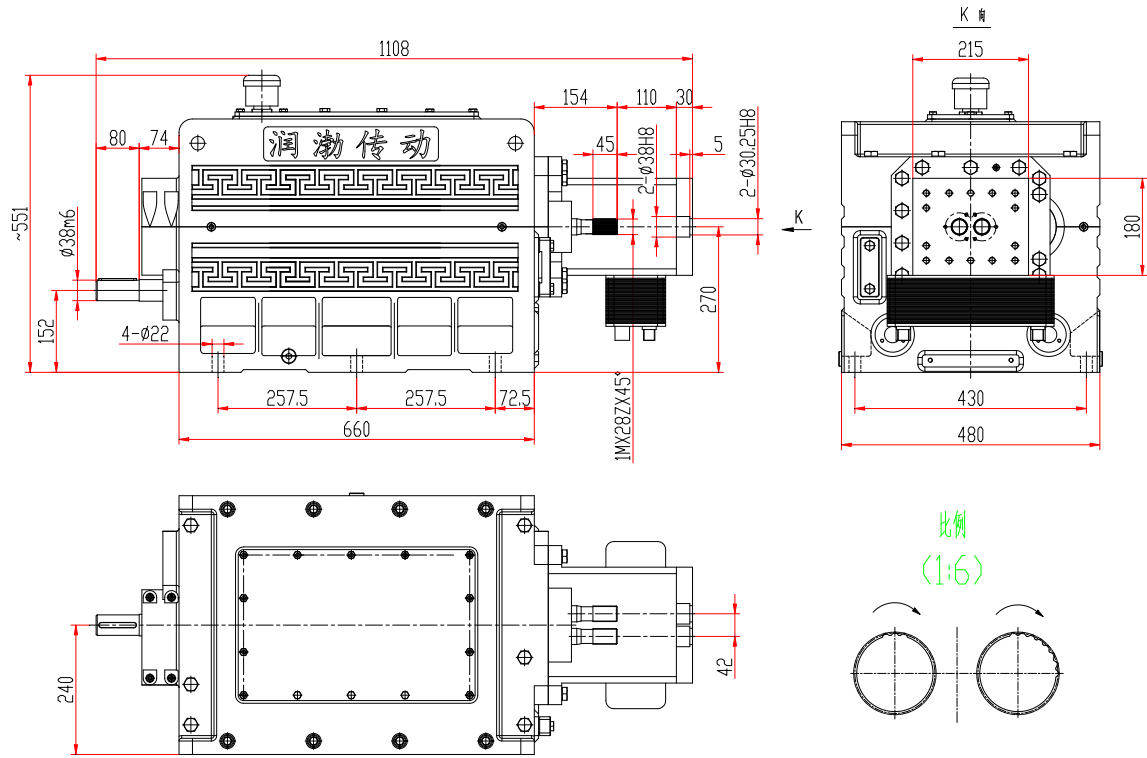
Normally imported seals are used,such as:SIMRIT,SOG etc.



# 精益求精 铸就品质

## 3.2 TSW42 型同向平双挤出机齿轮箱

TSW42 型齿轮箱用户资料图



1、齿轮箱承载能力和推力轴承寿命, 见下表

n1=1500rpm	n2=300rpm			n2=400rpm			n2=500rpm			n2=600rpm		
	P1	T2	iex	P1	T2	iex	P1	T2	iex	P1	T2	iex
	45	688	4.813	60	702	3.600	70	692	3.053	85	680	2.474
p=16MPa	30500 h			24600 h			19700 h			16400h		

备注： 上表功率和扭矩已计入安全系数，可直接选用。

n1-齿轮箱输入转速， rpm      T2-单轴输出扭矩， N.m

n2-齿轮箱输出转速， rpm      iex-精确传动比

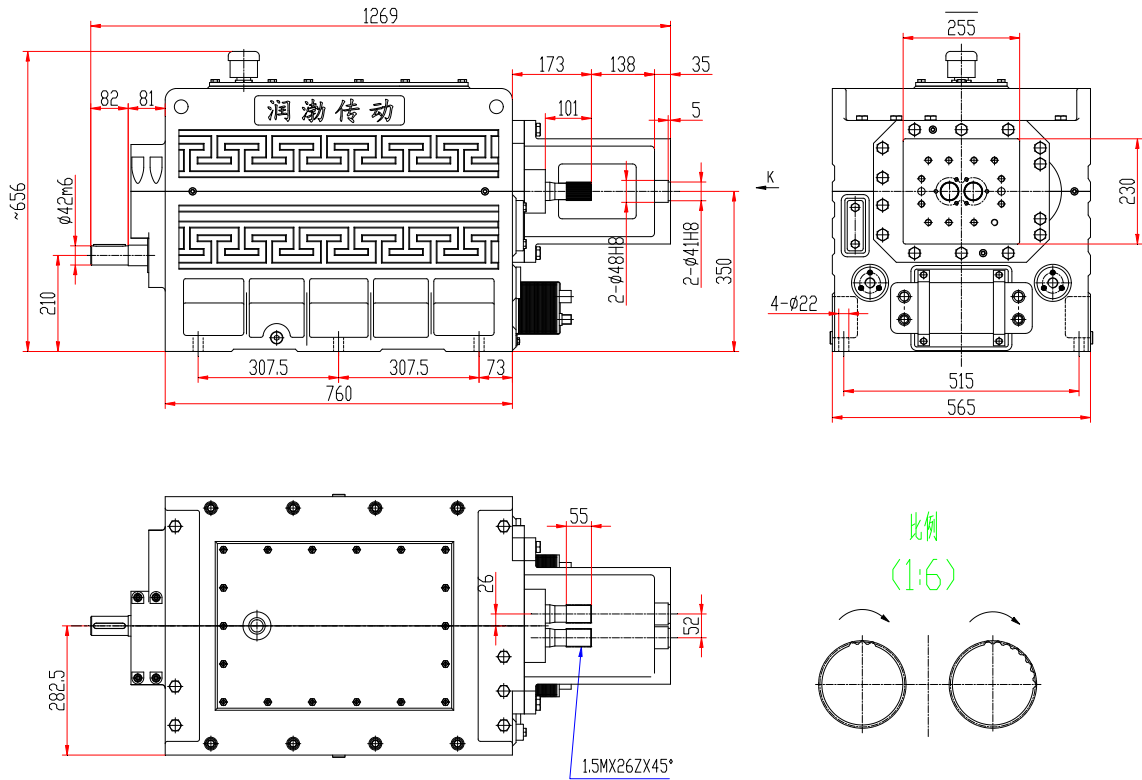
P1-输入功率， Kw

2、外置电机泵；外置冷却器

# 精益求精 铸就品质

## 3.3 TSW52 型同向平双挤出机齿轮箱

TSW52 型齿轮箱用户资料图



### 主要技术参数

1、齿轮箱承载能力和推力轴承寿命, 见下表

n1=1500rpm	n2=300rpm			n2=400rpm			n2=500rpm			n2=600rpm		
	P1	T2	iex	P1	T2	iex	P1	T2	iex	P1	T2	iex
	78	1136	4.471	108	1280	3.706	130	1245	2.889	155	1243	2.450
p=16MPa	60600 h			45400 h			36300 h			30300 h		

备注： 上表功率和扭矩已计入安全系数，可直接选用。

n1-齿轮箱输入转速， rpm

T2-单轴输出扭矩， N.m

n2-齿轮箱输出转速， rpm

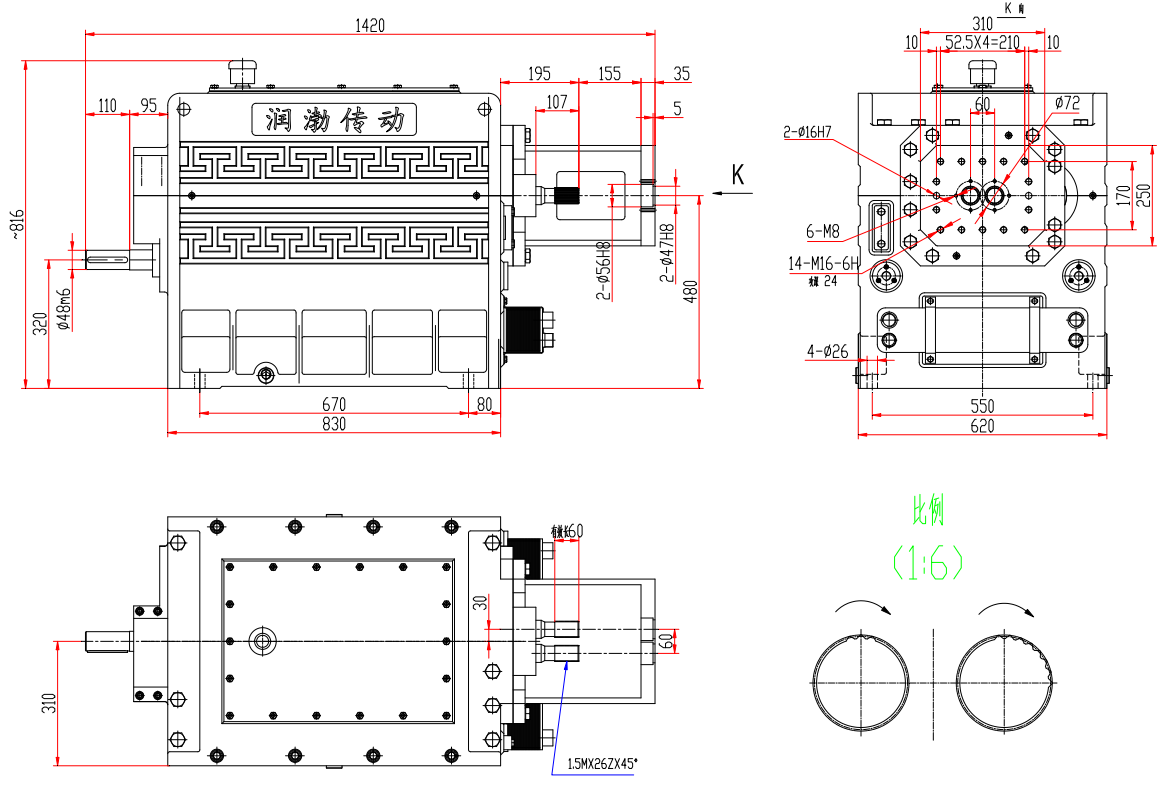
iex-精确传动比

P1-输入功率， Kw

2、外置电机泵；外置冷却器

## 3.4 TSW60 型同向平双挤出机齿轮箱

TSW60 型齿轮箱用户资料图



### 主要技术参数

1、齿轮箱承载能力和推力轴承寿命, 见下表

n1=1500rpm	n2=300rpm			n2=400rpm			n2=500rpm			n2=600rpm		
	P1	T2	iex	P1	T2	iex	P1	T2	iex	P1	T2	iex
	113	1704	4.625	140	1713	3.684	197	1890	2.950	235	1860	2.450
p=16MPa	40400 h			30300 h			24200 h			20200 h		

备注： 上表功率和扭矩已计入安全系数，可直接选用。

n1-齿轮箱输入转速， rpm      T2-单轴输出扭矩， N.m

n2-齿轮箱输出转速， rpm      iex-精确传动比

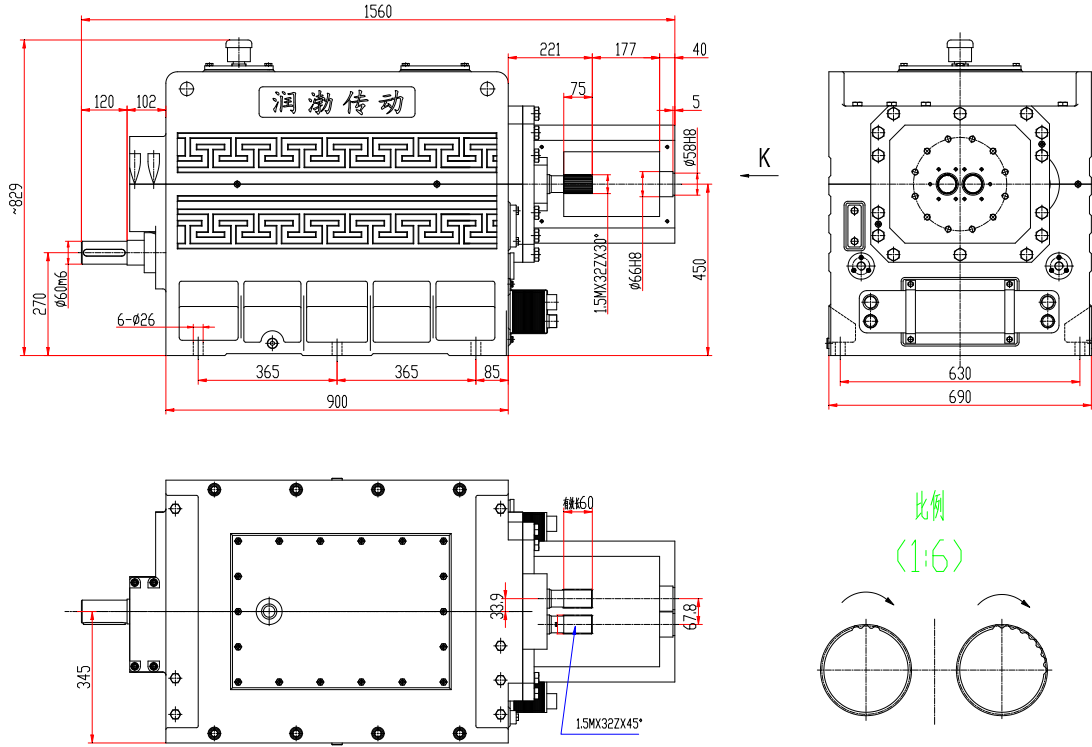
P1-输入功率， Kw

2、外置电机泵；外置冷却器

# 精益求精 铸就品质

## 3.5 TSW68 型同向平双挤出机齿轮箱

TSW68 型齿轮箱用户资料图



主要技术参数

1、齿轮箱承载能力和推力轴承寿命, 见下表

n1=1500rpm	n2=300rpm			n2=400rpm			n2=500rpm			n2=600rpm		
	P1	T2	iex	P1	T2	iex	P1	T2	iex	P1	T2	iex
	180	2720	4.667	227	2710	3.684	280	2660	2.944	310	2530	2.500
p=16MPa	34800 h			26100 h			20900 h			17400 h		

备注： 上表功率和扭矩已计入安全系数，可直接选用。

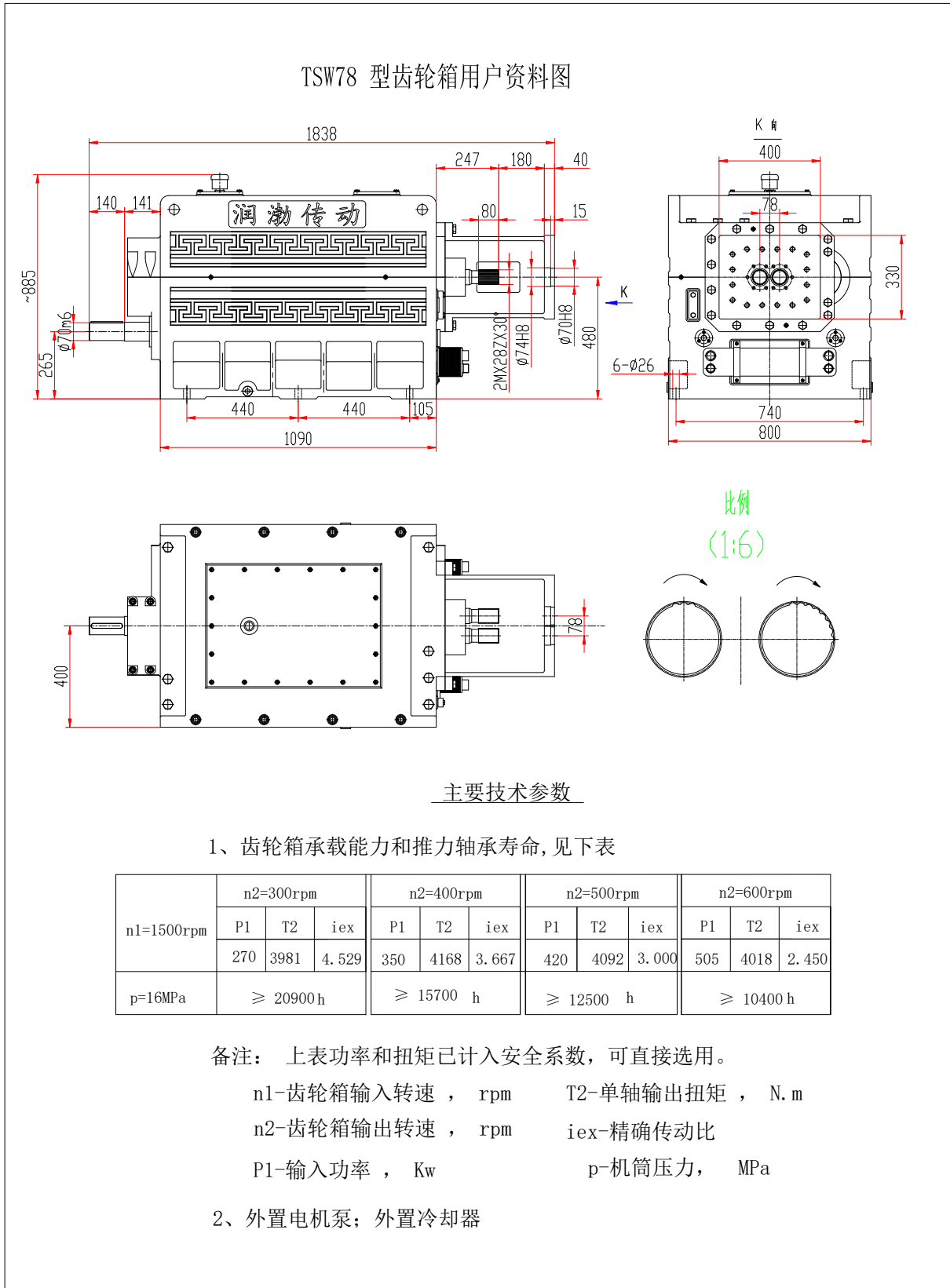
- n1-齿轮箱输入转速， rpm
- n2-齿轮箱输出转速， rpm
- P1-输入功率， Kw
- T2-单轴输出扭矩， N.m
- iex-精确传动比
- p-机筒压力， MPa

2、外置电机泵；外置冷却器



# 精益求精 铸就品质

## 3.6 TSW78 型同向平双挤出机齿轮箱



## 四、TSY 系列同向平双挤出机齿轮箱

产品特征:

概述:

TSY 系列超高扭矩齿轮箱是借鉴德国和奥地利同行的先进设计理念和方法，专为同向平行双螺杆挤出机配套设计的硬齿面齿轮传动装置。由于采用了功率分流技术，从而使齿轮箱承载能力大幅提高，真正实行了齿轮箱的高精度、高强度、高速度。该系列产品外形新颖美观、结构紧凑，噪音指标低，承载能力强，传动效率高，可以满足长期的无故障连续运行，主要零部件寿命大于 50000 小时，渗漏油率小于 1%。

### PRODUCT FEATURES

General Notes:

TSY series ultrahigh torque gearbox is a kind of hard surface gear transmission, which is specially designed for co-rotating twin-screw extruders according to the advanced theory and method in the same industry of Germany and Austria. Because of adopting power-splitting technology, we can improve the gearbox's carrying capacity greatly, achieve high precision, extra strength, and high rotate speed performance. This series of products have beautiful and novel appearance, compact and reasonable structure, low noise index, high carrying capacity and high transmission efficiency, which can meet long-term trouble-free operation. The major parts lifetime of this series of products is more than 50000 hours. The Oil leakage rate is less than 1%.

箱体:

箱体结构在设计时兼顾了吸收噪音的功能，材质采用高品质的铸铁，并进行充分的时效处理，应用先进的加工工艺，从而保证了箱体的高精度以及精度的可保持性。

Casting:

The material of the case is used high quality Castion. For ensuring the precision of the case and the stability of the high precision, it is designed considering the ability of absorbing noise, also with full aging treatment and advanced manufacture procedure.

齿轮:

齿轮材料选用高品质合金钢材 20CrNi2MoA、20Cr2Ni4A, 经渗碳淬火后齿面硬度达 HRC58-62, 经精密磨齿后, 磨齿精度可达到 4-5 级 (GB/T10095-2001), 同时进行齿廓和螺旋线修形, 以保证齿轮在负荷状态下的完美啮合, 从而实现低噪音和高效率。

Gear:

All gears are made of high quality alloy steel 20CrNi2MoA、20Cr2Ni4A. The hardness of the tooth surface will be HRC58-62 by carburizing and quenching. Gear grinding accuracy will reach 4-5 class (GB/T10095-2001) after grinding of the gears precisely. Meanwhile, shaping the tooth profile and the helix is needed to ensure the gear's perfect contact in the load condition, so as to achieve a low noise and high efficiency.

轴承:

轴承一般选用国际知名品牌, 如 FAG、INA、TWB、SKF、NSK、IKO、ZWZ 等。

Bearing:

Normally well-known bearings are used, such as FAG、INA、TWB、SKF、NSK、IKO、ZWZ etc.

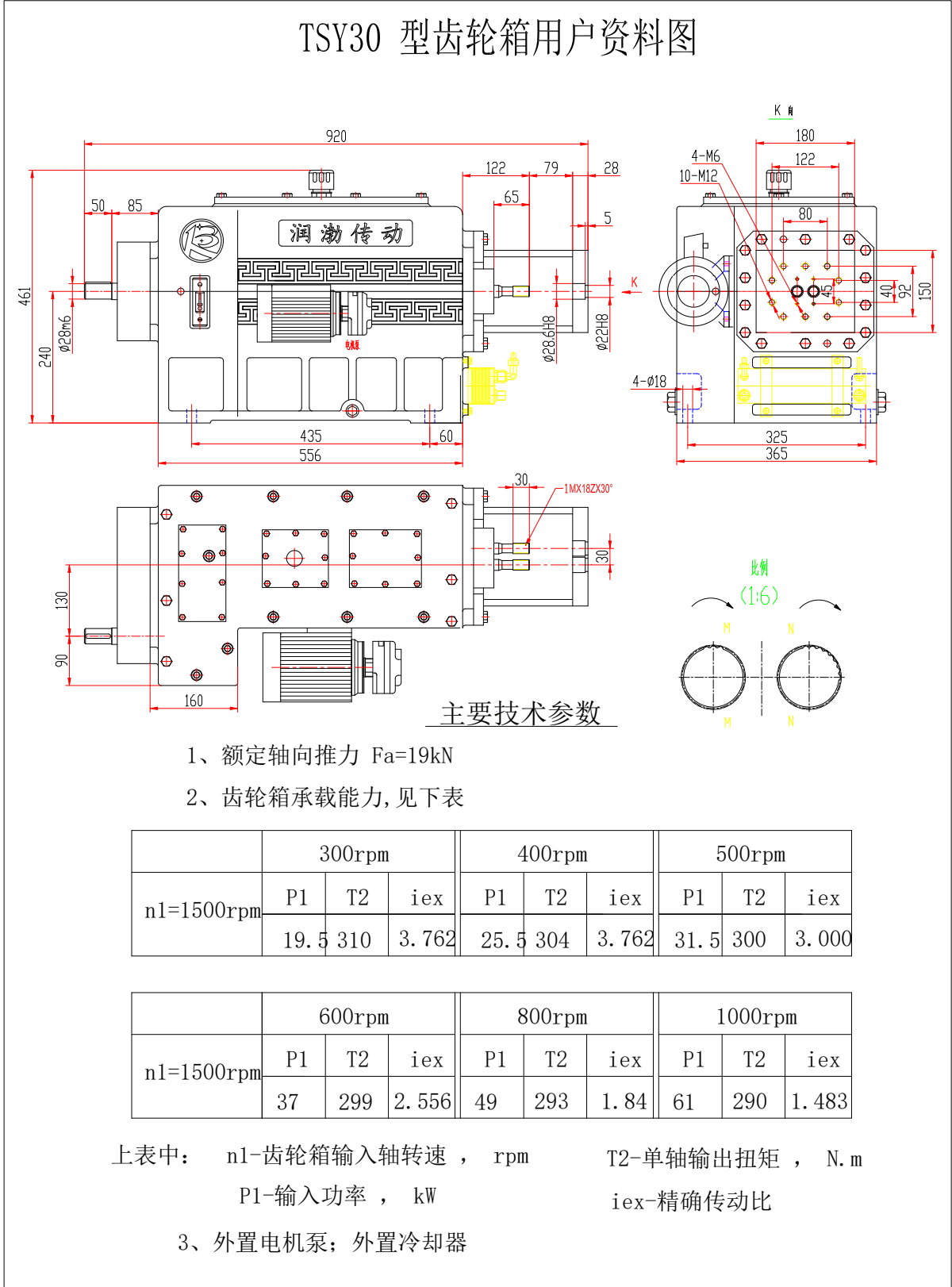
密封件:

油封等密封件一般选用进口品牌, 如德国 SIMRIT、台湾 SOG 等。

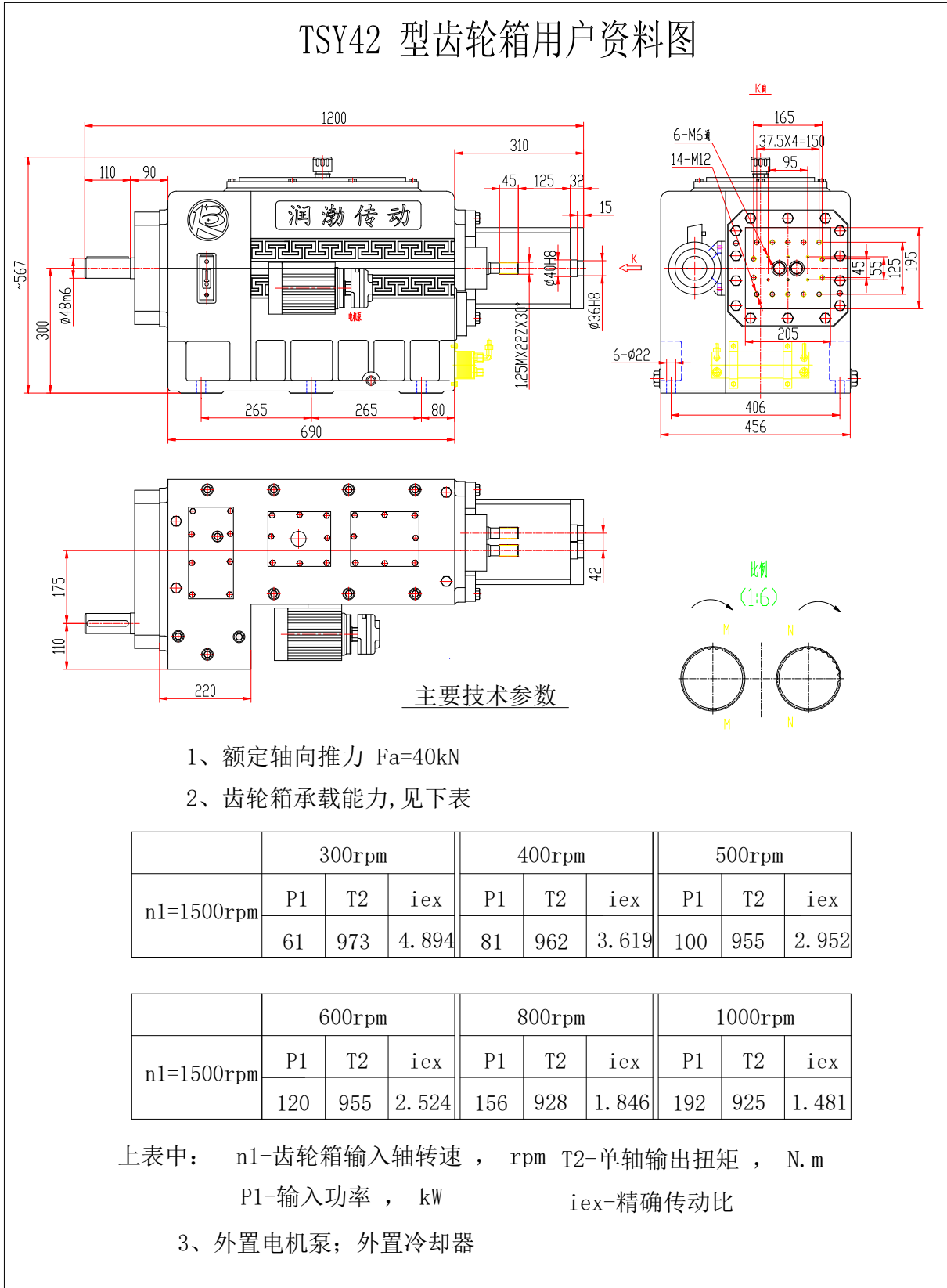
Seal: Normally imported oil seals are used, such as: SIMRIT, SOG etc.

# 精益求精 铸就品质

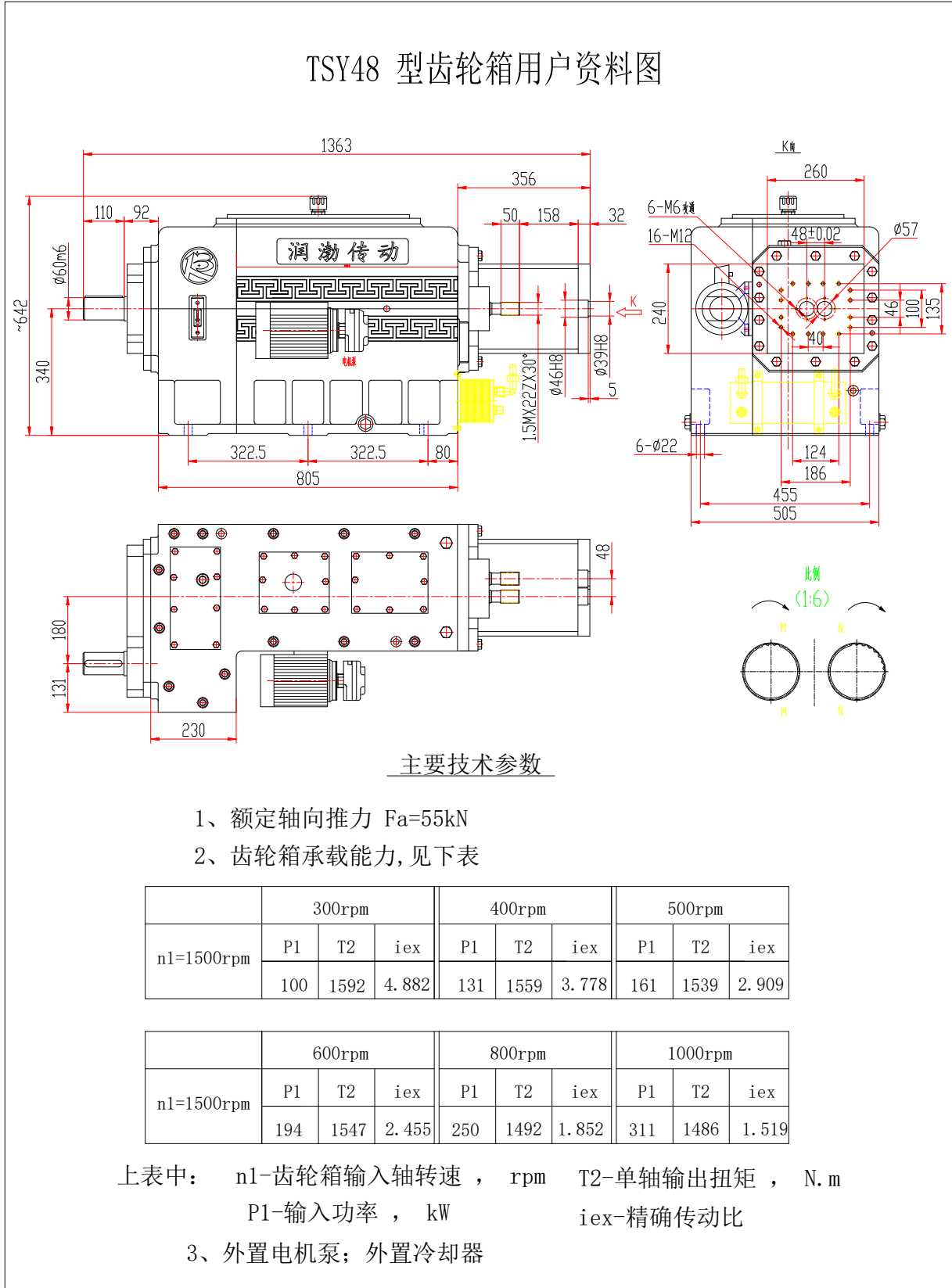
## 4.1 TSY30 型同向平双挤出机齿轮箱



## 4.2 TSY42 型同向平双挤出机齿轮箱



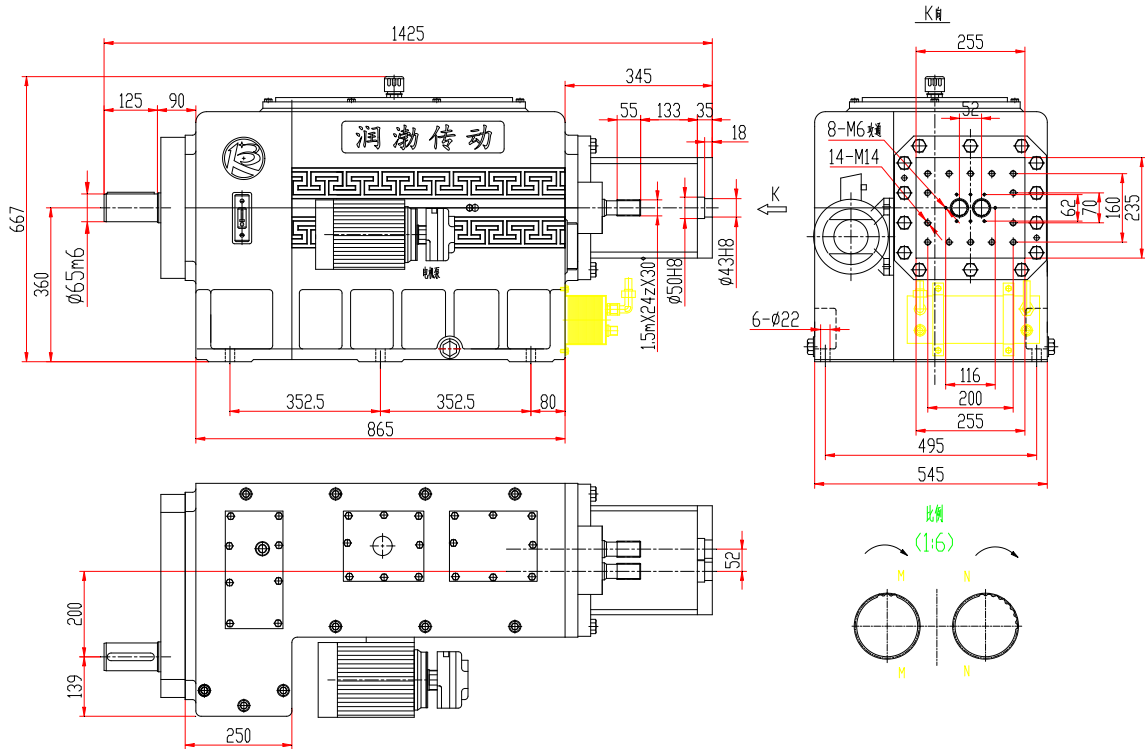
## 4.3 TSY48 型同向平双挤出机齿轮箱



# 精益求精 铸就品质

## 4.4 TSY52 型同向平双挤出机齿轮箱

TSY52 型齿轮箱用户资料图



### 主要技术参数

- 1、额定轴向推力  $F_a=67kN$
- 2、齿轮箱承载能力, 见下表

	300rpm			400rpm			500rpm		
	P1	T2	iex	P1	T2	iex	P1	T2	iex
$n_1=1500rpm$	121	1919	4.438	156	1857	3.526	194	1857	2.850

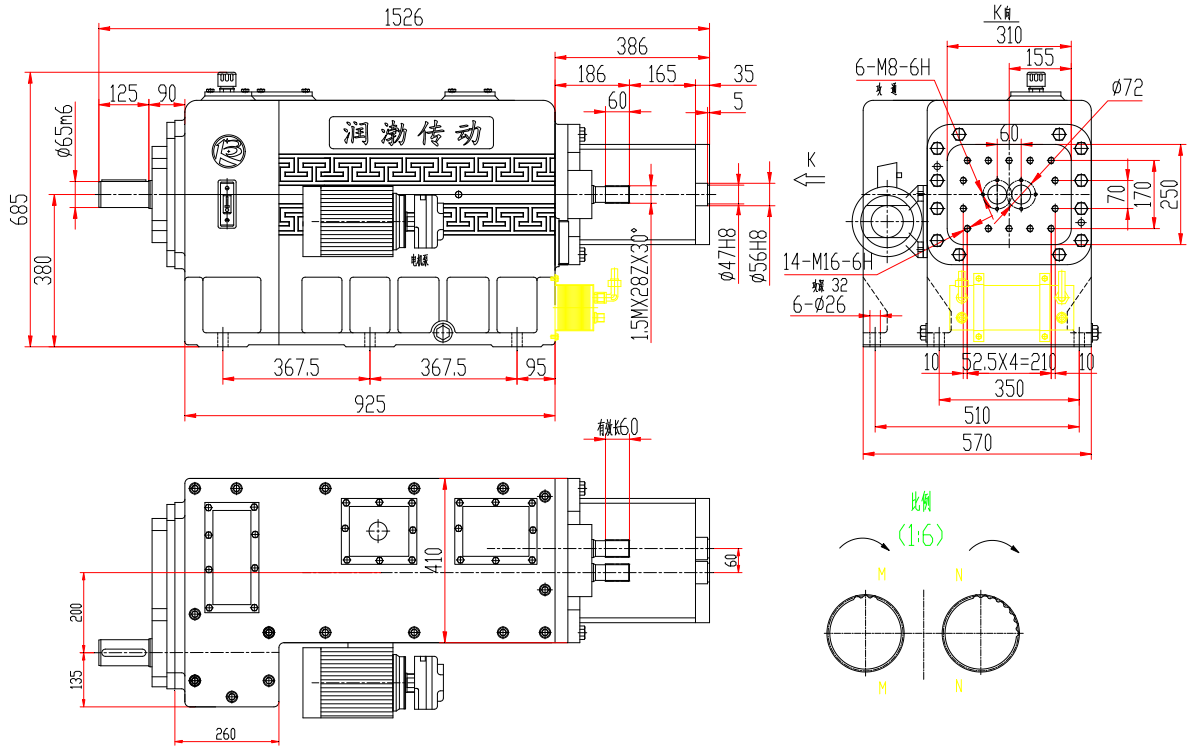
	600rpm			800rpm			1000rpm		
	P1	T2	iex	P1	T2	iex	P1	T2	iex
$n_1=1500rpm$	233	1857	2.556	305	1824	1.909	378	1804	1.462

上表中:  $n_1$ -齿轮箱输入轴转速, rpm      T2-单轴输出扭矩, N.m  
P1-输入功率, kW      iex-精确传动比

- 3、外置电机泵; 外置冷却器

## 4.5 TSY60 型同向平双挤出机齿轮箱

TSY60 型齿轮箱用户资料图



### 主要技术参数

- 1、额定轴向推力  $F_a=88kN$
- 2、齿轮箱承载能力, 已计入安全系数, 可直接选用:

n1=1500rpm	n2=300rpm			n2=400rpm			n2=500rpm		
	P1	T2	iex	P1	T2	iex	P1	T2	iex
	175	2785	4.471	228	2718	3.526	283	2700	2.850

n1=1500rpm	n2=600rpm			n2=800rpm			n2=1000rpm		
	P1	T2	iex	P1	T2	iex	P1	T2	iex
	333	2650	2.556	435	2600	1.909	538	2570	1.463

上表中: n1-齿轮箱输入轴转速, rpm      P1-输入功率, kW  
 n2-齿轮箱输出轴转速, rpm      T2-单轴输出扭矩, Nm  
 iex-精确传动比

- 3、外置电机泵; 外置冷却器

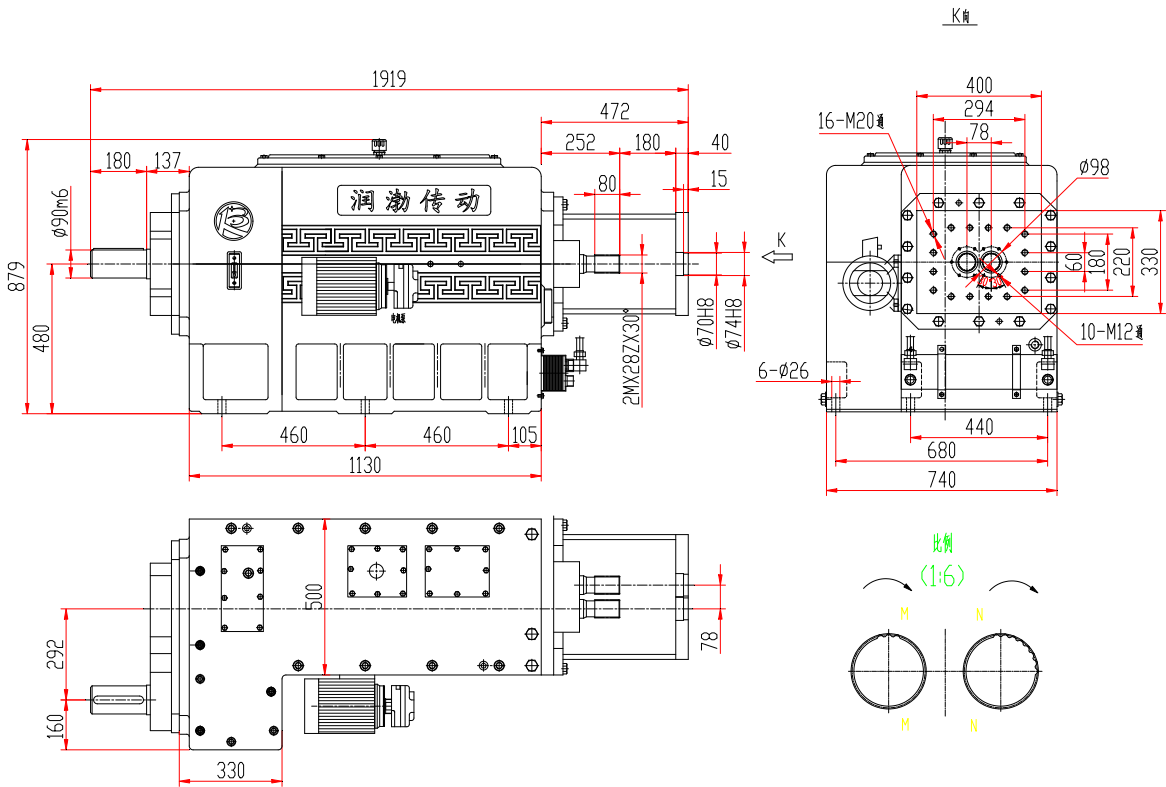




# 精益求精 铸就品质

## 4.7 TSY78 型同向平双挤出机齿轮箱

TSY78 型齿轮箱用户资料图



### 主要技术参数

- 1、额定轴向推力  $F_a=142$  kN
- 2、齿轮箱承载能力, 见下表

	300rpm			400rpm			500rpm		
	P1	T2	iex	P1	T2	iex	P1	T2	iex
$n_1=1500$ rpm	350	5570	4.588	440	5300	3.700	565	5410	2.810

	600rpm			800rpm			1000rpm		
	P1	T2	iex	P1	T2	iex	P1	T2	iex
$n_1=1500$ rpm	670	5350	2.478	878	5235	1.857	1080	5170	1.500

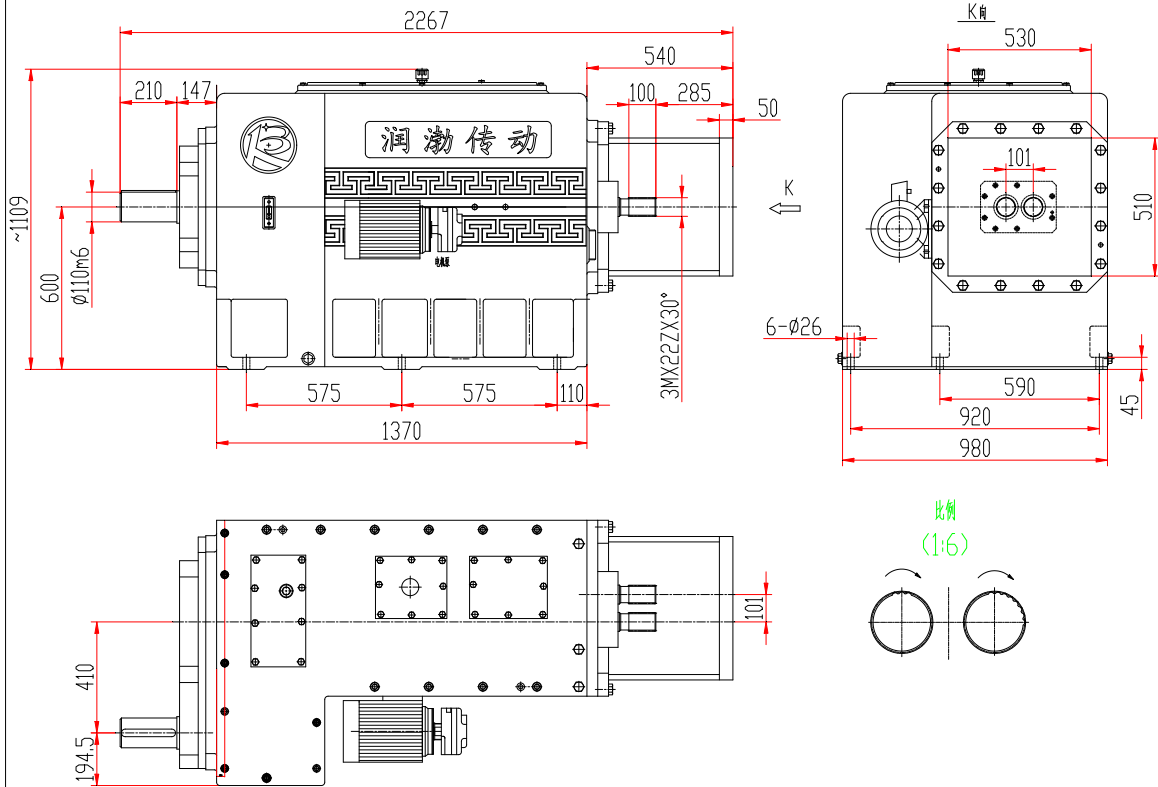
上表中:  $n_1$ -齿轮箱输入轴转速, rpm      T2-单轴输出扭矩, N.m  
 P1-输入功率, kW      iex-精确传动比

- 3、外置电机泵; 外置冷却器

# 精益求精 铸就品质

## 4.8 TSY101 型同向平双挤出机齿轮箱

TSY101 型齿轮箱用户资料图



主要技术参数

- 1、额定轴向推力  $F_a=245\text{kN}$
- 2、齿轮箱承载能力, 见下表

	300rpm			400rpm			500rpm		
	P1	T2	iex	P1	T2	iex	P1	T2	iex
$n_1=1500\text{rpm}$	815	13000	3.667	1070	12800	3.667	1320	12620	2.955

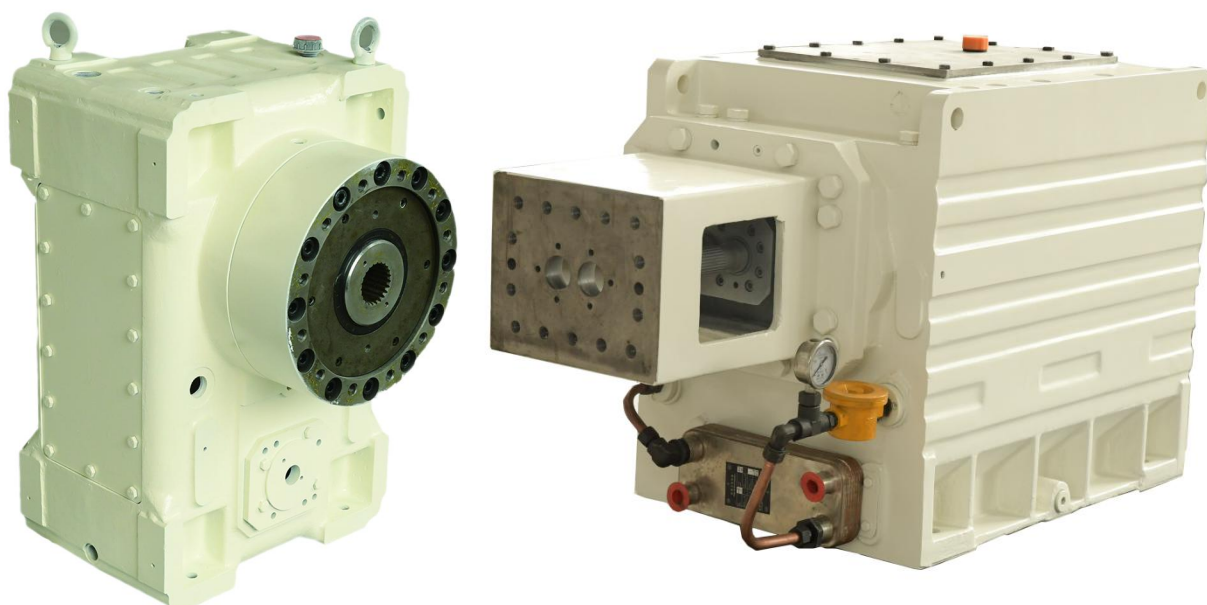
	600rpm			800rpm			1000rpm		
	P1	T2	iex	P1	T2	iex	P1	T2	iex
$n_1=1500\text{rpm}$	1550	12380	2.435	2040	12200	1.826	2500	11930	1.500

- 上表中:  $n_1$ -减速机输入轴转速, rpm  
 P1-输入功率, kW  
 T2-单轴输出扭矩, N.m
- 3、外置电机泵; 外置冷却装置

精益求精 铸就品质



**蓄广机械**  
XUGUANG MACHINERY



**上海蓄广机械有限公司**

地址：上海市嘉定区顺达路938号

电话：400-8050-658